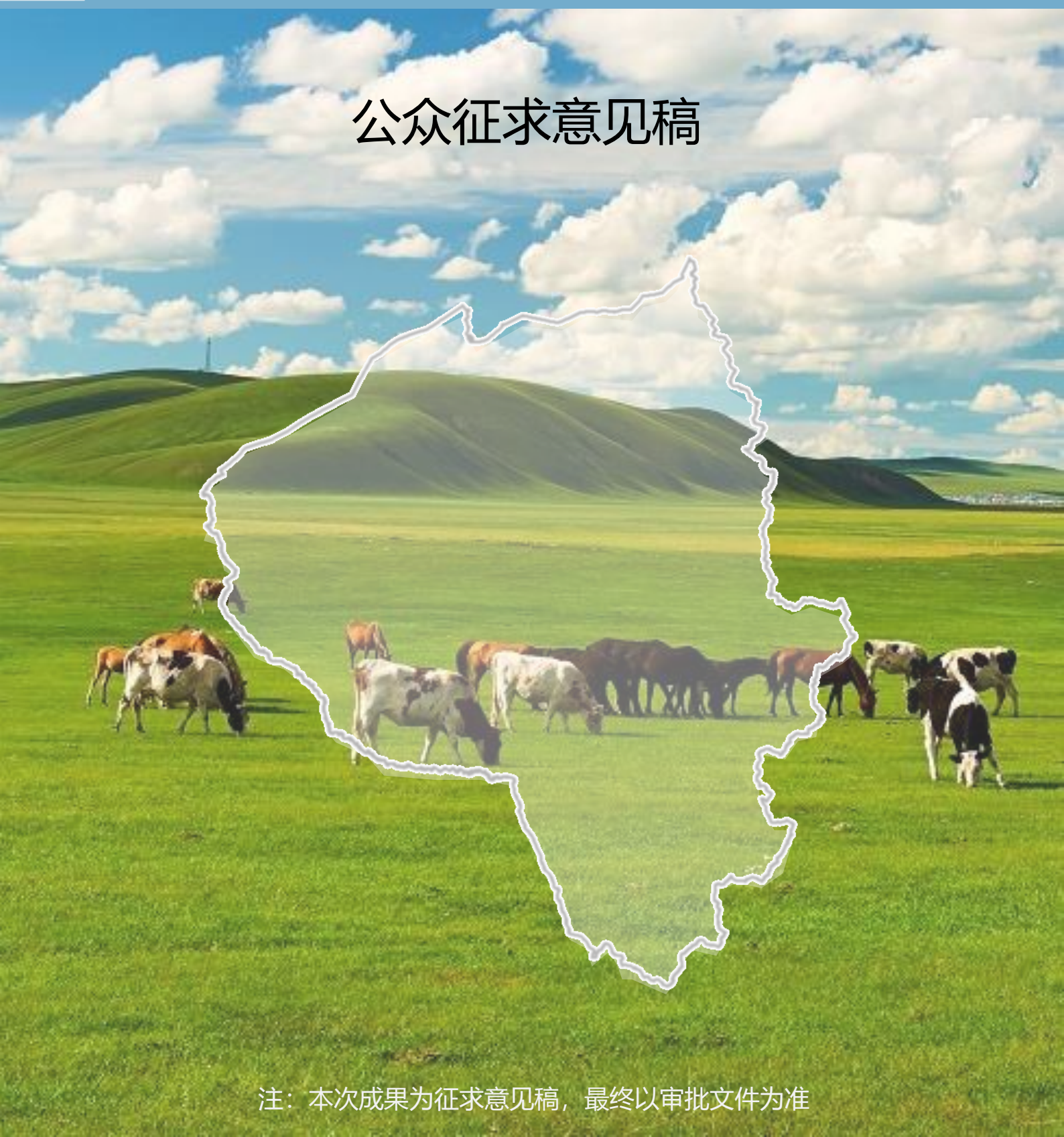


鄂温克族自治旗

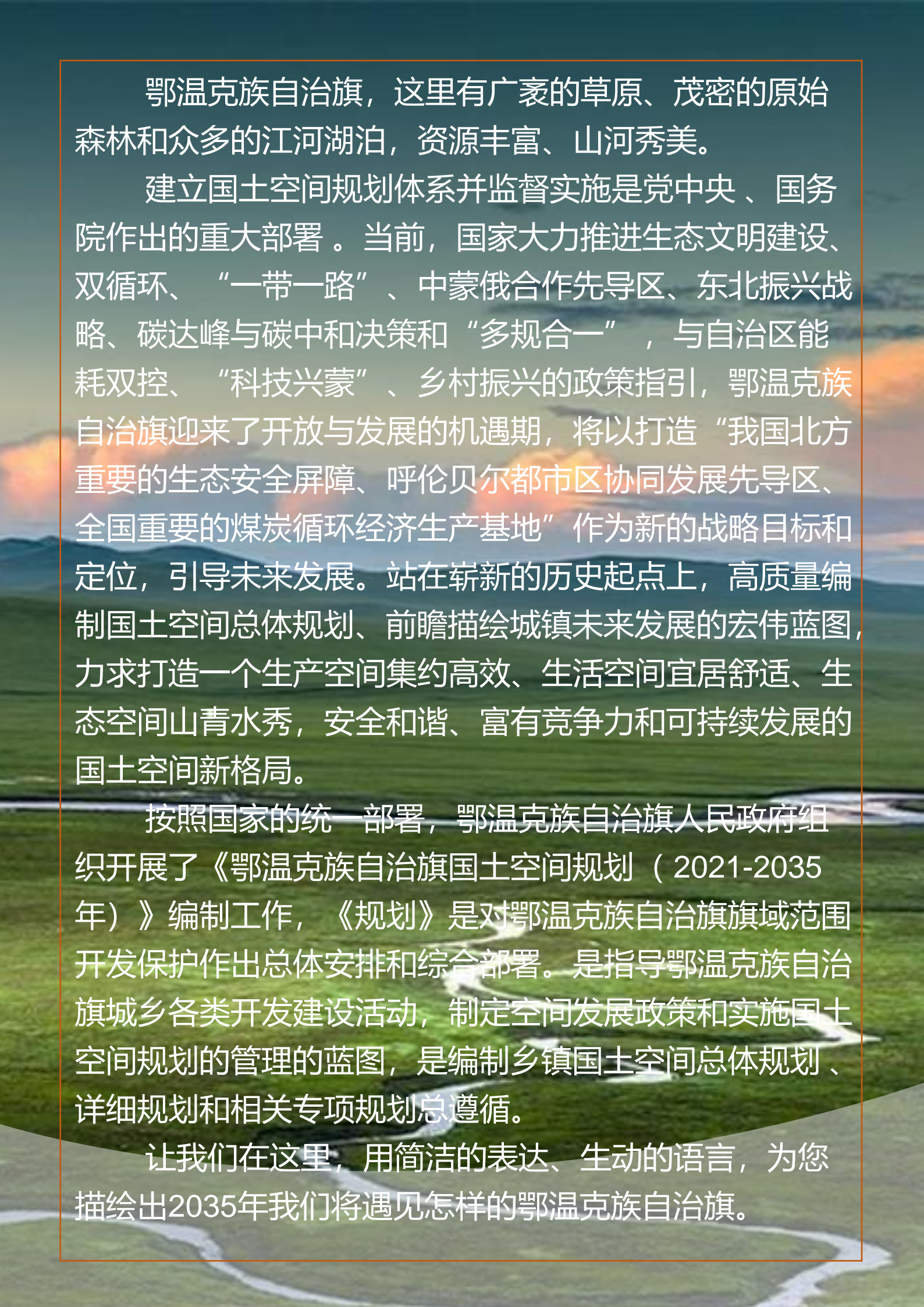


国土空间总体规划草案 (2021-2035年)

公众征求意见稿



注：本次成果为征求意见稿，最终以审批文件为准



鄂温克族自治旗，这里有广袤的草原、茂密的原始森林和众多的江河湖泊，资源丰富、山河秀美。

建立国土空间规划体系并监督实施是党中央、国务院作出的重大部署。当前，国家大力推进生态文明建设、双循环、“一带一路”、中蒙俄合作先导区、东北振兴战略、碳达峰与碳中和决策和“多规合一”，与自治区能耗双控、“科技兴蒙”、乡村振兴的政策指引，鄂温克族自治旗迎来了开放与发展的机遇期，将以打造“我国北方重要的生态安全屏障、呼伦贝尔都市区协同发展先导区、全国重要的煤炭循环经济生产基地”作为新的战略目标和定位，引导未来发展。站在崭新的历史起点上，高质量编制国土空间总体规划、前瞻描绘城镇未来发展的宏伟蓝图，力求打造一个生产空间集约高效、生活空间宜居舒适、生态空间山青水秀，安全和谐、富有竞争力和可持续发展的国土空间新格局。

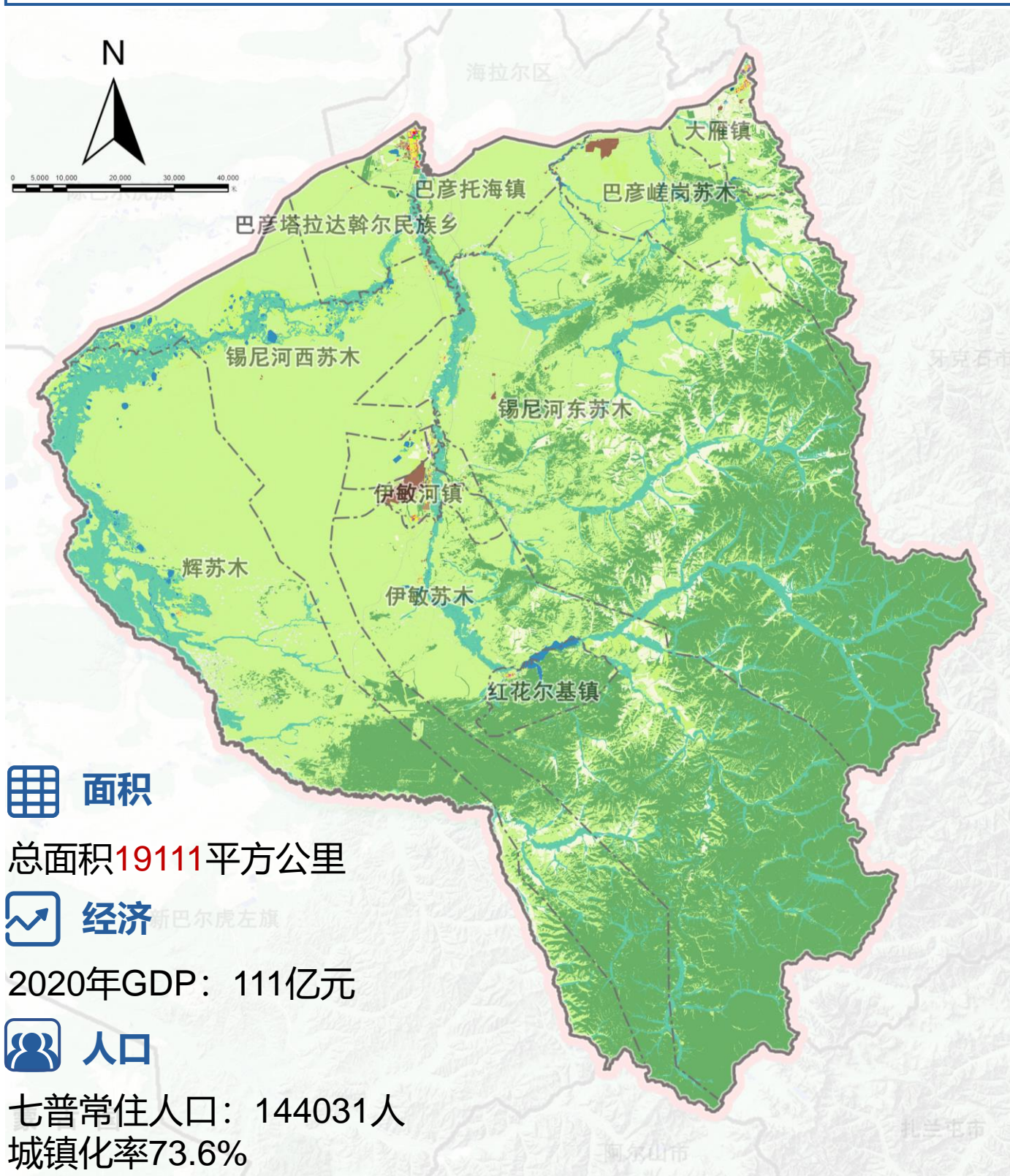
按照国家的统一部署，鄂温克族自治旗人民政府组织开展了《鄂温克族自治旗国土空间规划（2021-2035年）》编制工作，《规划》是对鄂温克族自治旗旗域范围开发保护作出总体安排和综合部署。是指导鄂温克族自治旗城乡各类开发建设活动，制定空间发展政策和实施国土空间规划的管理的蓝图，是编制乡镇国土空间总体规划、详细规划和相关专项规划总遵循。

让我们在这里，用简洁的表达、生动的语言，为您描绘出2035年我们将遇见怎样的鄂温克族自治旗。



鄂温克旗印象

水草丰美的广袤草原、松涛激荡的大兴安岭林海、连绵浩瀚的樟子松林、迂回曲折的河流、星罗棋布的湖泊、各具特色的多民族风情、丰富多彩的民族艺术和民族饮食文化，深厚的自然和文化底蕴铸就了鄂温克——“一个被世界传唱的地方”。





1 规划概述

- 1.1 指导思想
- 1.2 规划范围与期限
- 1.3 规划原则

2 空间战略与目标

- 2.1 总体定位
- 2.2 规划目标
- 2.3 规划指标

3 区域协调规划

- 3.1 开放链入
- 3.2 链接城市
- 3.3 旅游协同
- 3.4 设施互惠

5 要素支撑与保障

- 5.1 加快机场和铁路建设
- 5.2 打造高效便捷的公路网体系
- 5.3 中心城区交通体系
- 5.4 促进旗域公共服务设施均等化
- 5.5 中心城区公共服务设施
- 5.6 提升城乡安全韧性
- 5.7 全域统筹的生态修复与整治

4 系统构建国土空间保护开发格局

- 4.1 保护开发格局
- 4.2 统筹划定三条控制线
- 4.3 筑牢绿色生态空间
- 4.4 构建高效农牧空间
- 4.5 打造多层次的特色产业体系
- 4.6 优化城镇体系结构
- 4.7 助力乡村振兴
- 4.8 打造宜居宜业民俗特色城区

6 保障机制

- 6.1 规划传导体系
- 6.2 推进“一张图”数字化建设
- 6.3 实施规划体检与评估

01

规划概述

PLANNING OVERVIEW



- 1.1 指导思想
- 1.2 规划范围与期限
- 1.3 规划原则



1.1 指导思想

以习近平新时代中国特色社会主义思想为指导，紧抓西部大开发、振兴东北老工业基地和“一带一路”等国家战略机遇，探索生态优先、绿色发展、创新驱动的高质量发展路径，合理配置各类自然资源要素，构建符合地域特色的空间布局，形成区域协调、城乡一体化的发展新格局。

全面贯彻新发展理念，充分利用鄂温克旗的综合特色优势，突出“我国北方重要的生态安全屏障、呼伦贝尔都市区协同发展先导区、全国重要的煤炭循环经济生产基地”新的战略定位。坚持人与自然和谐共生，统筹山水林田湖草沙系统治理，国土空间保护、开发、利用、修复，提高国土空间品质，提升国土空间治理体系和治理能力现代化水平，形成以生态优先、绿色发展为导向的国土空间新格局。

生态文明

永续发展

原始文明



农业文明



工业文明



生态文明

总体国家安全观

国土安全



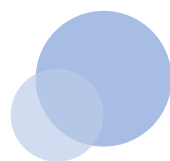
粮食安全



生态安全



能源安全





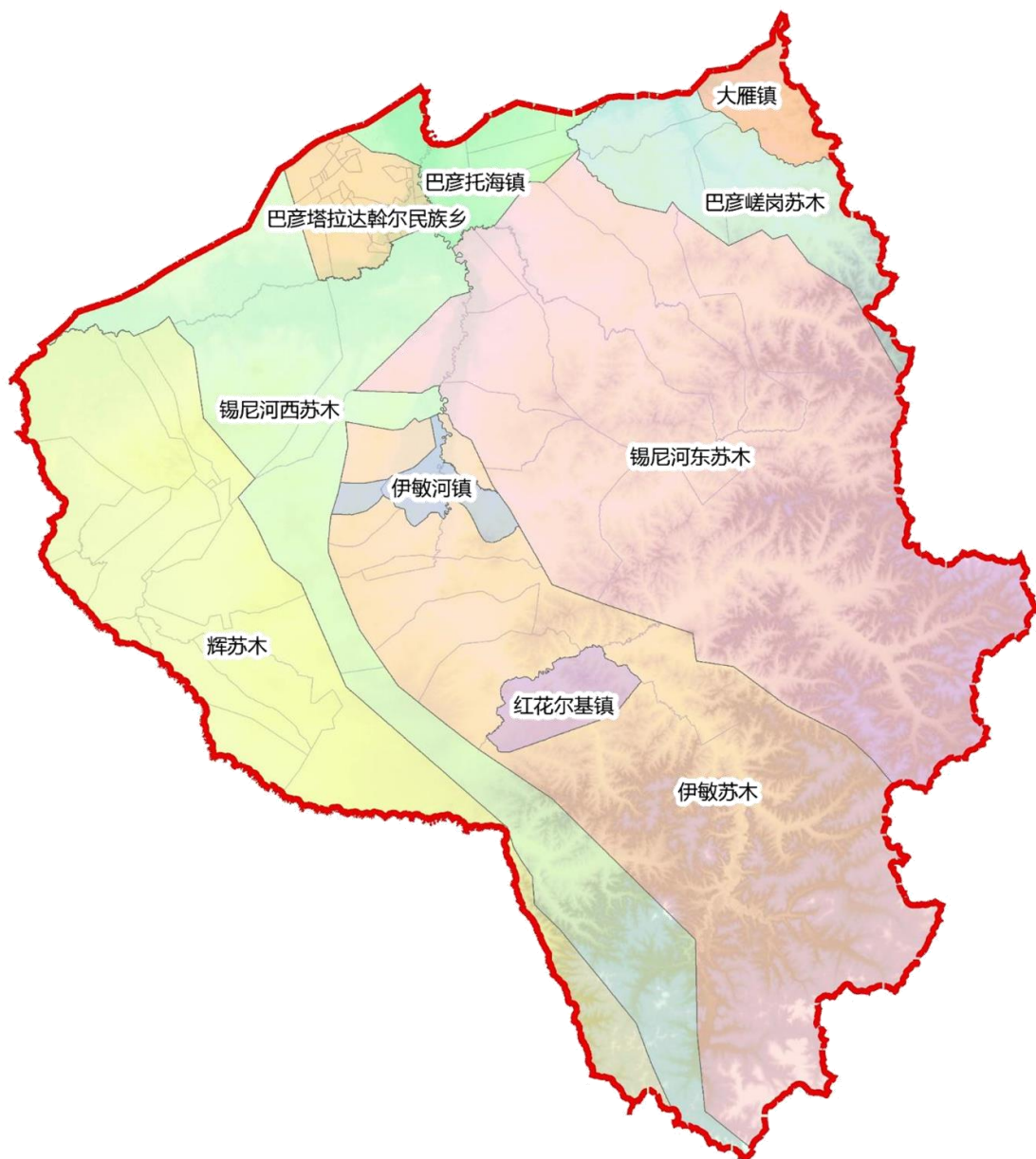
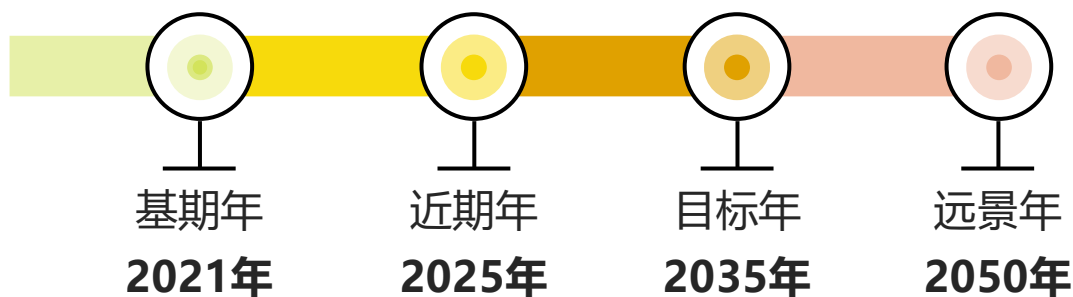
1.2 规划范围与期限

规划范围

鄂温克族自治旗行政辖区内的全部空间面积**19111**平方公里。

规划期限

基期年为**2021**年，近年至**2025**年，规划目标年为**2035**年，远景展望至**2050**年。





1.3 规划原则

生态优先、绿色发展

从资源环境禀赋和生态安全出发，明确禁止和限制大规模、高强度开发建设地区，优化国土空间开发保护格局；坚持城乡建设用地节约集约利用，全面落实国土综合整治和生态修复，推动形成绿色发展方式和生活方式。



区域协调、城乡统筹

从区域视角谋划鄂温克旗功能定位，加强区域内生态共保、环境共治、设施共享、产业共兴；融入中俄蒙合作先导区和呼伦贝尔都市区，承担区域分工，协同发展；坚持城乡融合发展，推进城乡基本公共服务均等化，促进城乡要素合理流动。

以人为本、提升品质

保障公共服务和公共空间供给，提升人居环境品质，为解决发展不平衡不充分的矛盾提供空间保障；建设宜居、宜业、宜游、宜学、宜养的社区生活圈，保障安全性、提供便利性、增加健康性，不断提升城乡居民幸福感、获得感。



传承文化、彰显特色

充分认识自然与人文禀赋，深入挖掘历史、民族文化资源，保护自然林水格局，延续文脉，突出鄂温克旗地域特点、文化特色、时代特征，因地制宜，体现城的繁荣、镇的舒适、村的恬淡，还自然以宁静、和谐、美丽。

02

空间战略与目标

SPACE STRATEGY AND
OBJECTIVES



2.1 总体定位

2.2 规划目标

2.3 规划指标



2.1 总体定位

城市性质与职能

城市性质

我国北方重要的生态安全屏障
呼伦贝尔都市区协同发展先导区
全国重要的煤炭循环经济生产基地

城市职能

- ✓ 国家重要的煤电能源基地
- ✓ 国家宜居宜业绿色发展的示范旗
- ✓ 国家现代农牧业示范区
- ✓ 独具北疆特色的民族风情旅游区
- ✓ 商贸物流、汽车销售和装备配套等产业服务基地



2.2 规划目标

2025

近期

国土空间一张图格局初步建立；国家现代农业示范区地位进一步提升；煤电一体化发展的循环产业链初步形成；全域旅游草原民俗名城全面推进。

2035

远期

形成呼伦贝尔市的南大门、自治区循环经济示范旗、辐射呼伦贝尔市的新兴产业增长极；全域旅游格局全面形成。

2050

远景

形成全国循环经济示范旗；草原民俗旅游样板旗；煤电一体化发展处于高水平阶段。





2.3 规划指标

落实自然资源部和内蒙古自治区关于市县国土空间规划指标体系的要求，落实呼伦贝尔市国土空间总体规划分解传导的指标，围绕鄂温克旗发展定位和发展目标，构建指标体系，包括 33 项规划指标。指标分为约束性指标和预期性指标。约束性指标在规划期内不得突破；预期性指标按照经济社会发展预期，规划期内努力实现。

规划指标：预期指标+约束指标



03 区域协调规划

REGIONAL COORDINATION PLANNING



- 3.1 开放链入，积极对接国内外两大市场
- 3.2 链接城市，构筑更具深度的都市区共同体
- 3.3 旅游协同，融入全市全域旅游新格局
- 3.4 设施互惠，推进重大基础设施布局



3.1 开放链入，积极对接国内外两大市场

□ 开放链入，积极对接国内外两大市场，变“边沿”为“前沿”

东西向：链接中俄蒙经济走廊，融入东北亚发展主动脉，在煤电转换、绿色农畜产品加工、旅游等领域积极对接。

南北向：链接呼伦贝尔中部发展轴，推进国家级重要能源和战略资源基地建设，培育新兴接续产业，带动全市发展与整合。

链接两个扇面、两大市场，打造推动“双循环”的前沿区域。





3.2 链接城市，构筑更具深度的都市区共同体

□ 链接城市，构筑更具深度的都市区共同体，变“中心”为“核心”

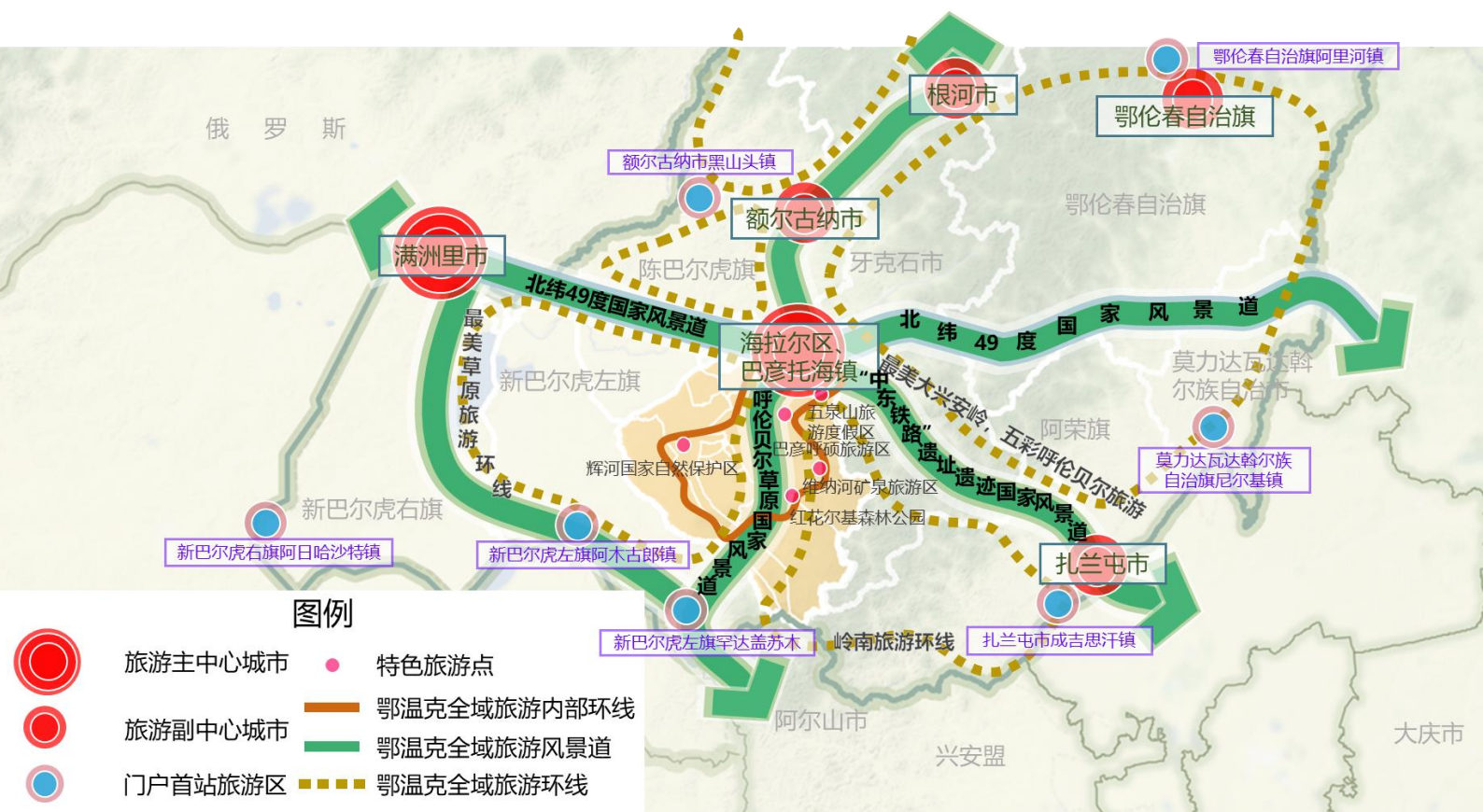
巴彦托海-海拉尔联动级

巴彦托海镇主动承接海拉尔外溢产业和重大公共设施布局，工业园区积极与呼伦贝尔经济技术开发区联动，打造呼伦贝尔市经济重心区，逐渐培育为**国家级产业集群**。

大雁-牙克石联动级

大雁镇与牙克石联动发展，合力发展**马铃薯培育基地**，逐步培育成自治区级工业园区，打造**呼伦贝尔市新的经济增长极**。







3.4 设施互惠，推进重大基础设施布局

□ 搭建对外开放的节点和通道，提升时效圈范围

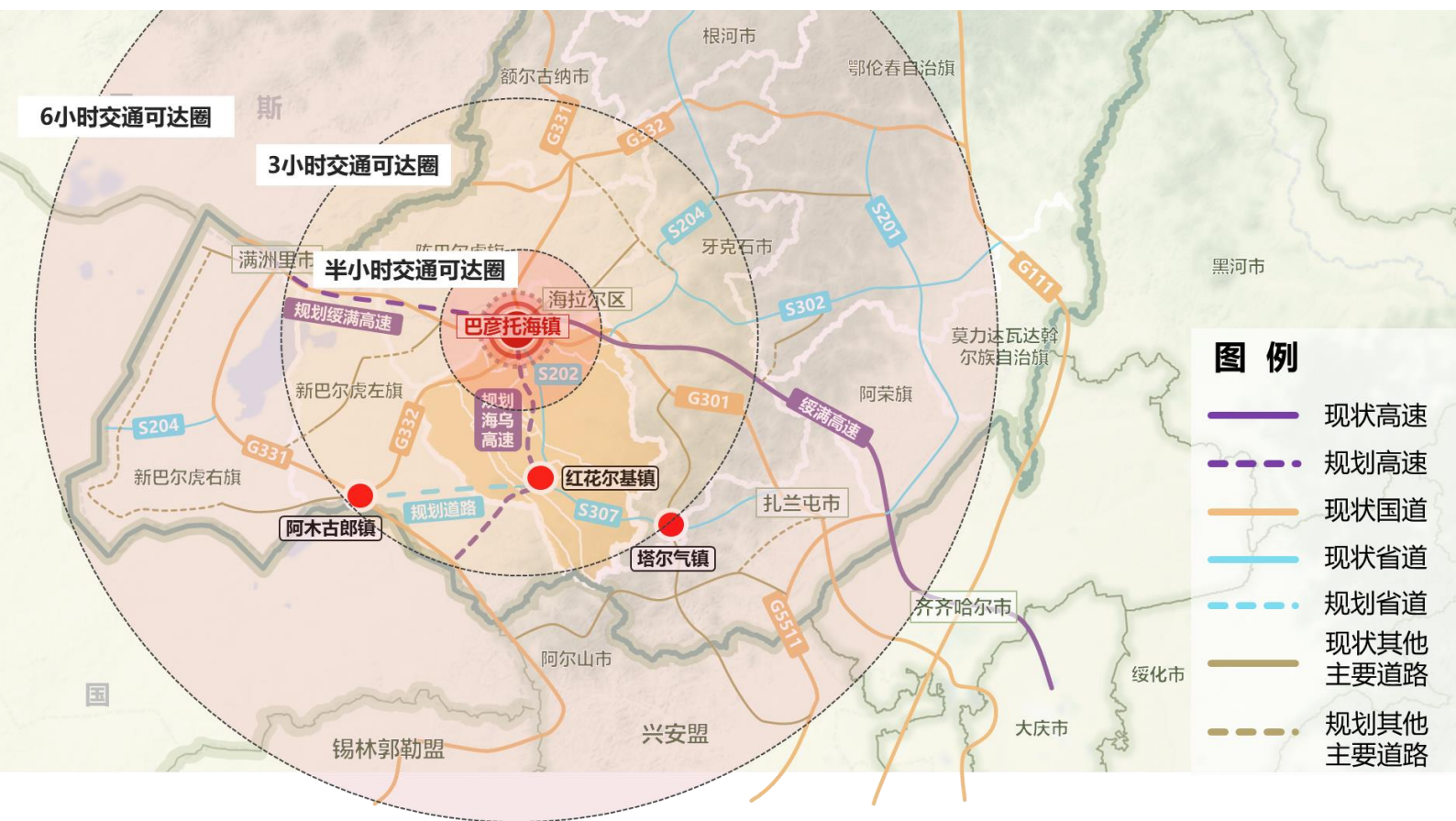
网络一体——优化城市与区域干路一体化布局

01

优化国省干道布局，推动**海乌高速**选线建成。

02

打通**阿木古郎-红花尔基-塔尔气—扎兰屯市**的道路，提高区域通达性。



04

国土空间保护开发格局

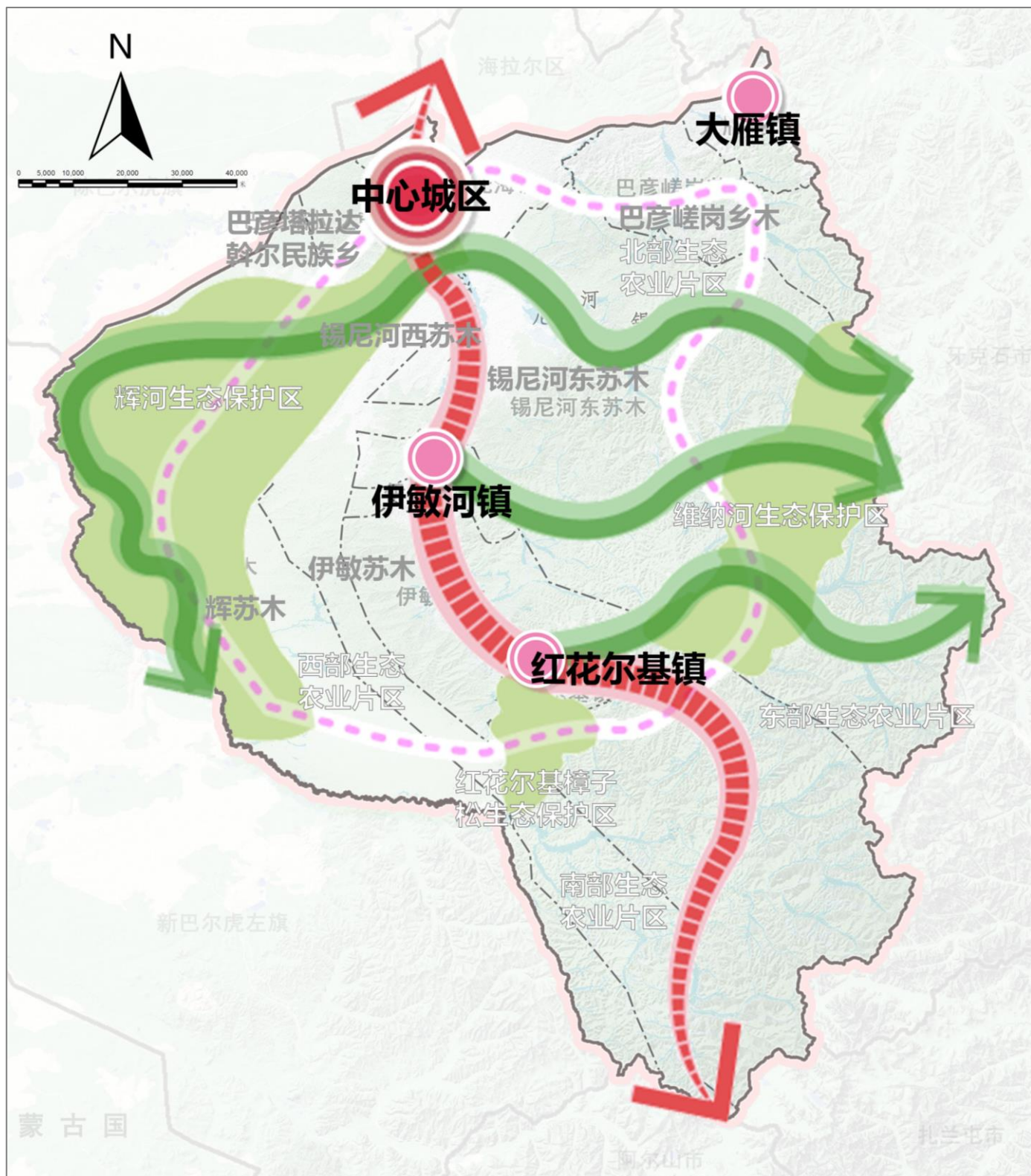
LAND SPACE PROTECTION
AND DEVELOPMENT PATTERN



- 4.1 保护开发格局
- 4.2 统筹划定三条控制线
- 4.3 筑牢绿色生态空间
- 4.4 构建高效农牧空间
- 4.5 打造多层次的特色产业体系
- 4.6 优化城镇体系结构
- 4.7 助力乡村振兴
- 4.8 打造宜居宜业民俗特色城区

4.1

以区域内地形地貌基本特征为基础，以国土空间开发战略与目标为导向，结合主体功能定位，落实生态优先、绿色发展理念，构建**“三区四廊拥一河，一极一环带多点”**的国土空间总体开发保护格局。





4.1

保护开发格局

“三区四廊拥一河，一极一环带多点”

三区

优先保护三个重要生态功能区和生态敏感区。



一极

强化中心城市发展带动作用，适度拓展城市规模，增强中心城市能级。



四廊

严格保护伊敏河四条重要支流，加强水生态修复和水污染防治。



一环

构建农旅融合发展环，串联生态种养加工、休闲观光农业基地。



一河

引导城镇沿伊敏河聚集发展，构建保护与利用相结合的综合带。



多点

以现状多个苏木乡镇为发展节点，带动空间格局的开发保护。





4.2 统筹划定三条控制线

严格保护
永久基本农田

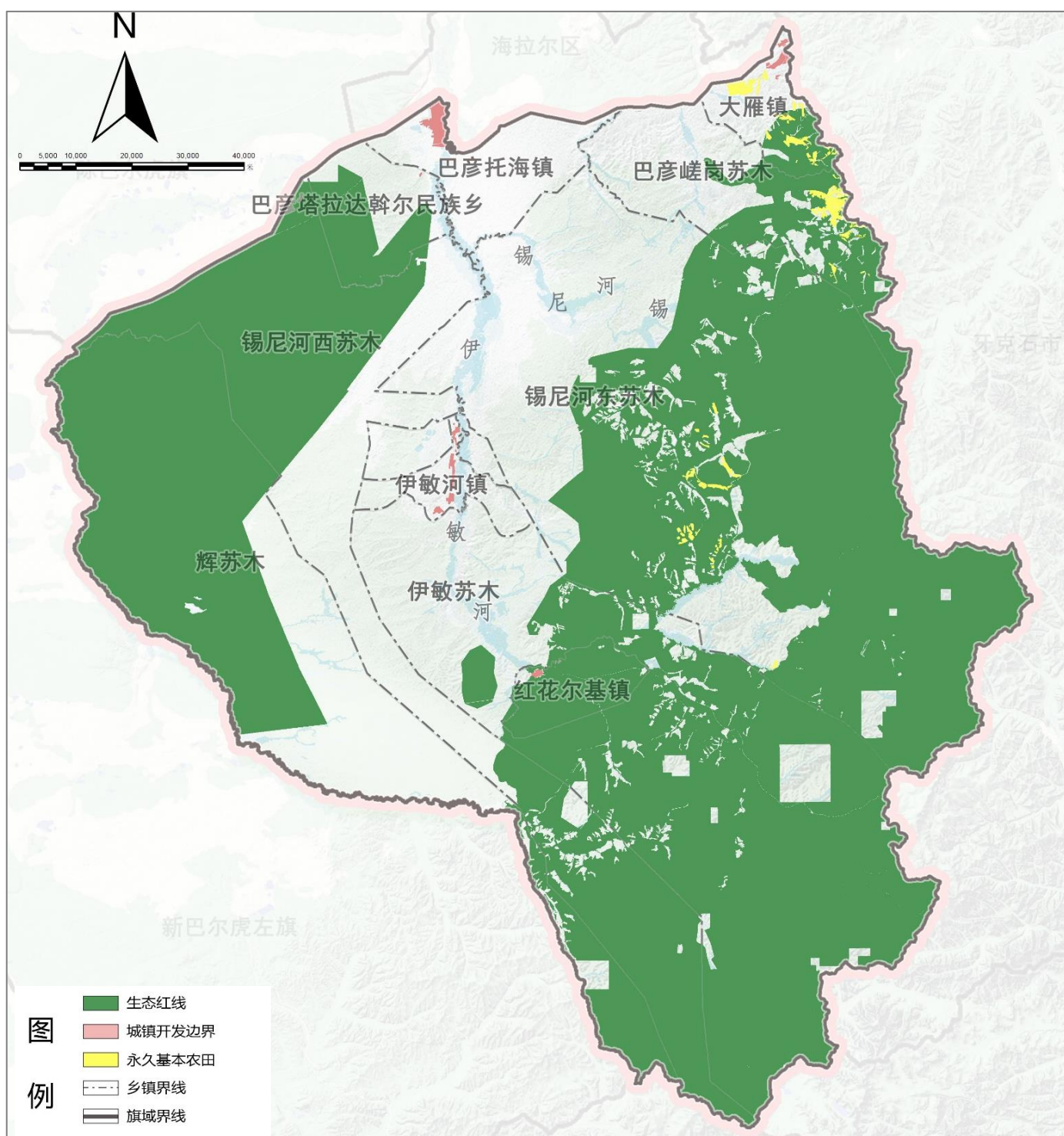
不得闲置、荒芜，坚决防止永久基本农田“非农化”

优化落实
生态保护红线

科学评估，应划尽划，确保生态功能不降低、面积不减少、性质不改变

合理划定
城镇开发边界

防止城镇规模盲目扩张和建设用地无序蔓延，推动城镇由外延扩张向内涵提升转变





4.3 筑牢绿色生态空间

□ 统筹水林田湖草等资源，形成“一轴一屏一环两区多绿核”的格局

一轴

绿色中轴景观走廊。

一屏

辉河湿地生态屏障。

一环

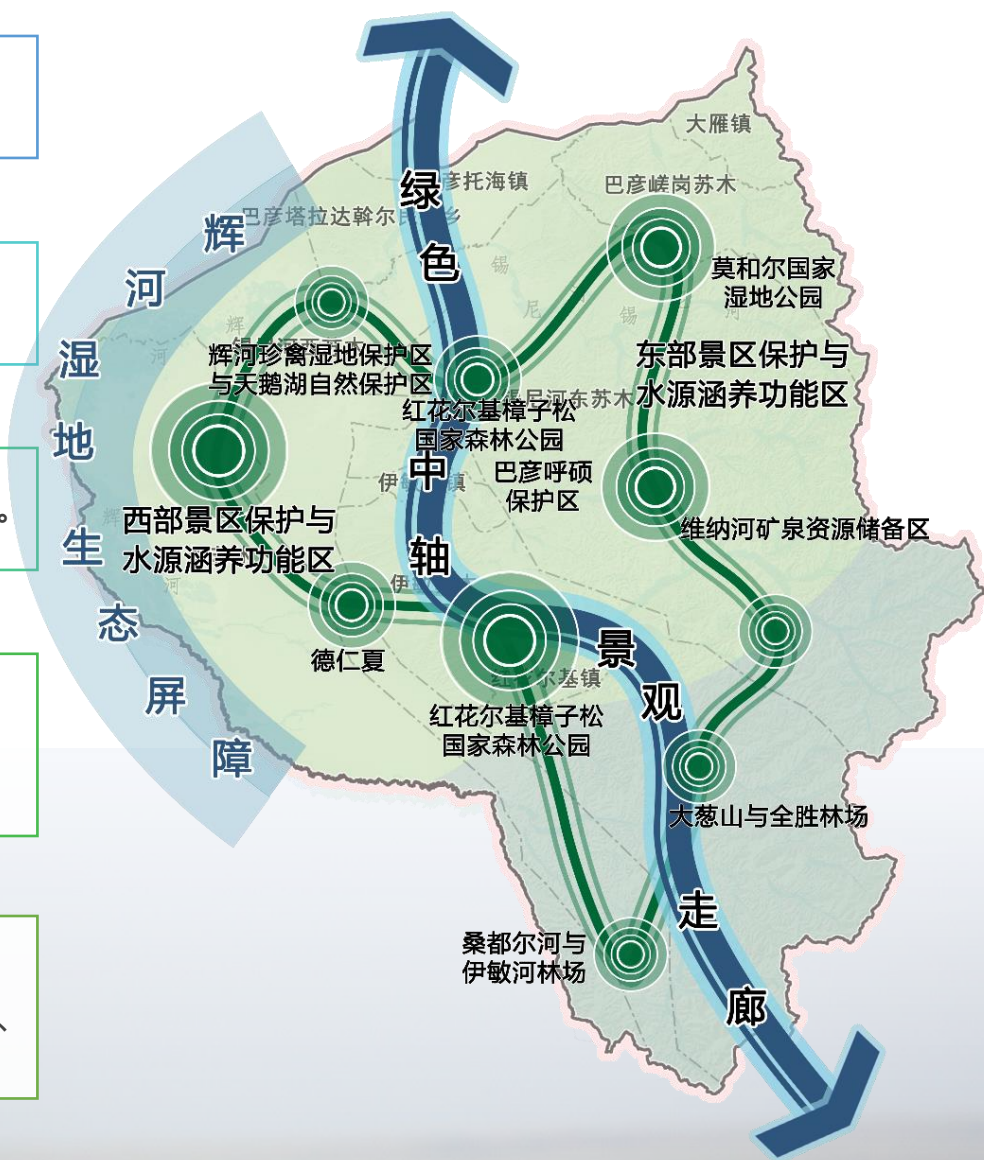
各核心生态绿核的链接环。

两区

北部景区保护与水源涵养功能区、南部林地生物多样性保护功能区。

多绿核

五泉山自然风景区、红花尔基樟子松国家森林公园、辉河珍禽湿地保护区等。





4.4 构建高效农牧空间

构建“三区进发，多点互补”的农业发展格局

草原畜牧生产农业片区

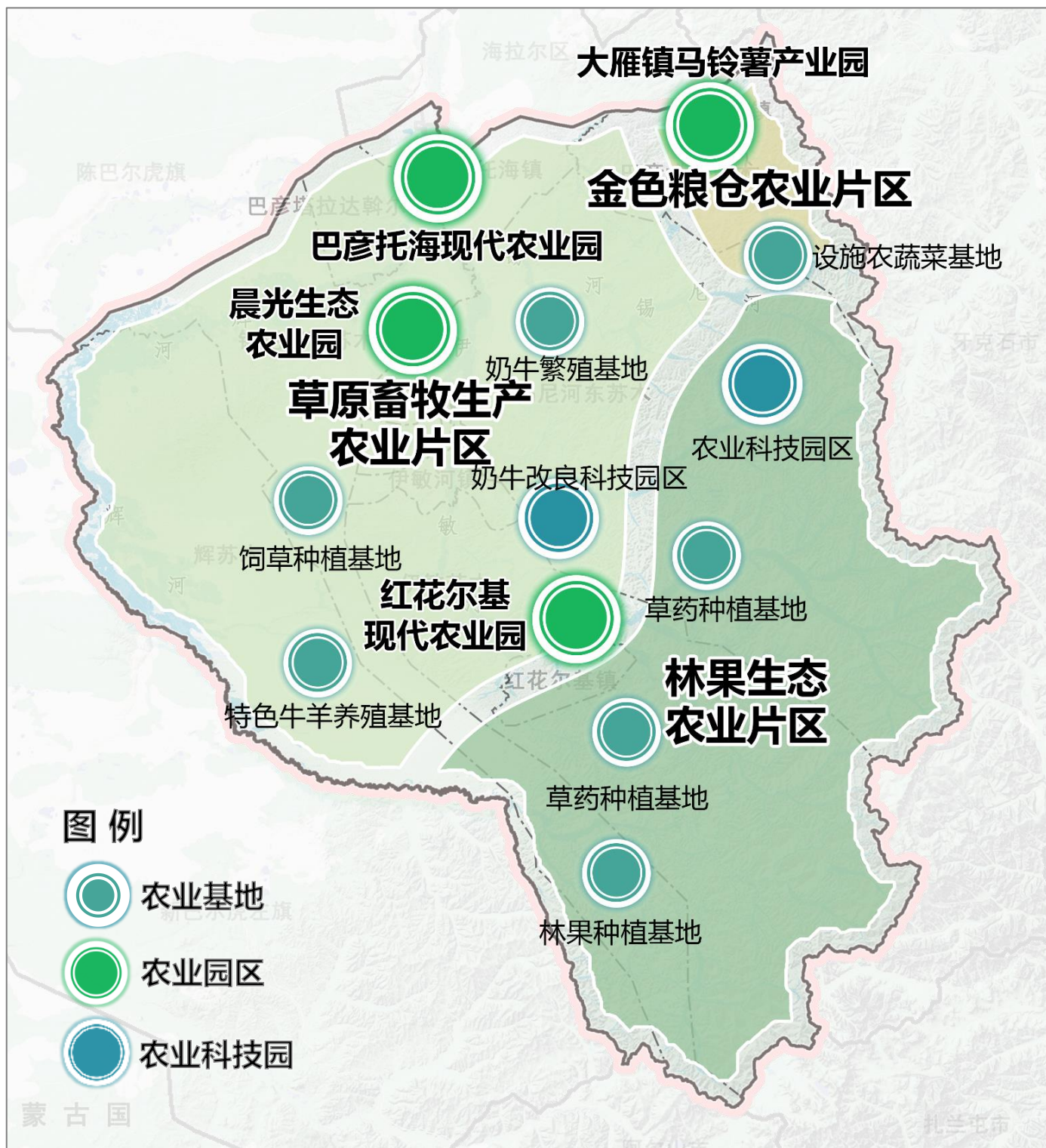
打造奶牛、肉羊绿色有机品牌，建成绿色畜产品加工输出基地和肉食类输出基地。

粮食生产农业片区

保障粮食安全，保护耕地，提升生产效率，引导种植集聚。

林果生态农业片区

以林果种植和林下药材种植为主的现代化农业发展区，引导推广立体化种养农业模式。





4.5 打造多层次的产业结构体系

打造鄂温克旗“1+2+2”的产业体系

——构建以**主导产业**引领、**重点产业**推动、**新兴产业**培育的特色产业体系





4.5 打造多层次的产业结构体系

□ 形成**中心支撑、轴线引领、分区发展**产业空间格局

一主 01

- ✓ 鄂温克综合服务中心

三副 02

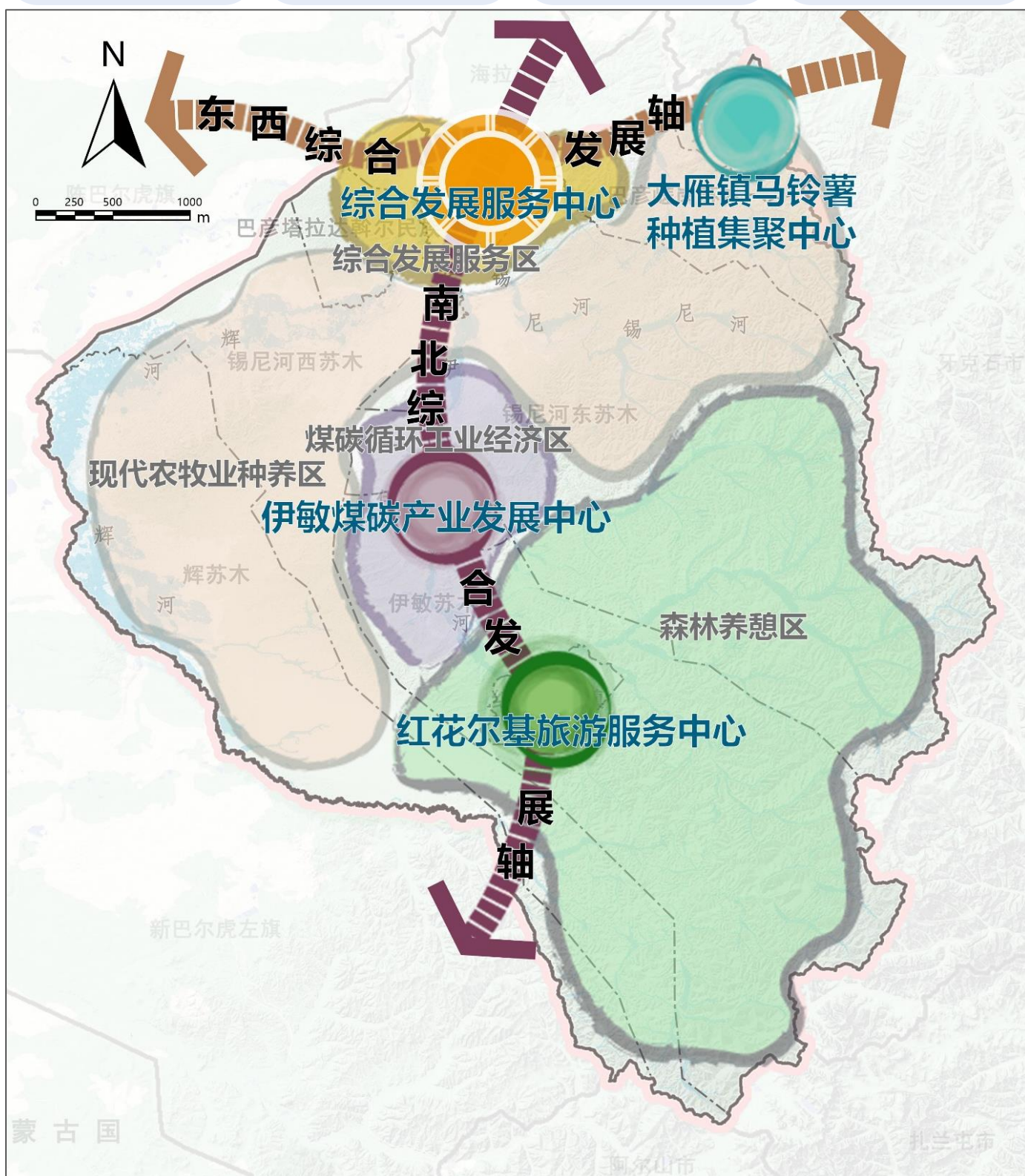
- ✓ 大雁马铃薯种植集聚中心
- ✓ 伊敏煤电产业发展中心
- ✓ 红花尔基旅游服务中心

两轴 03

- ✓ 南北综合发展轴
- ✓ 东西核心发展轴

四区 04

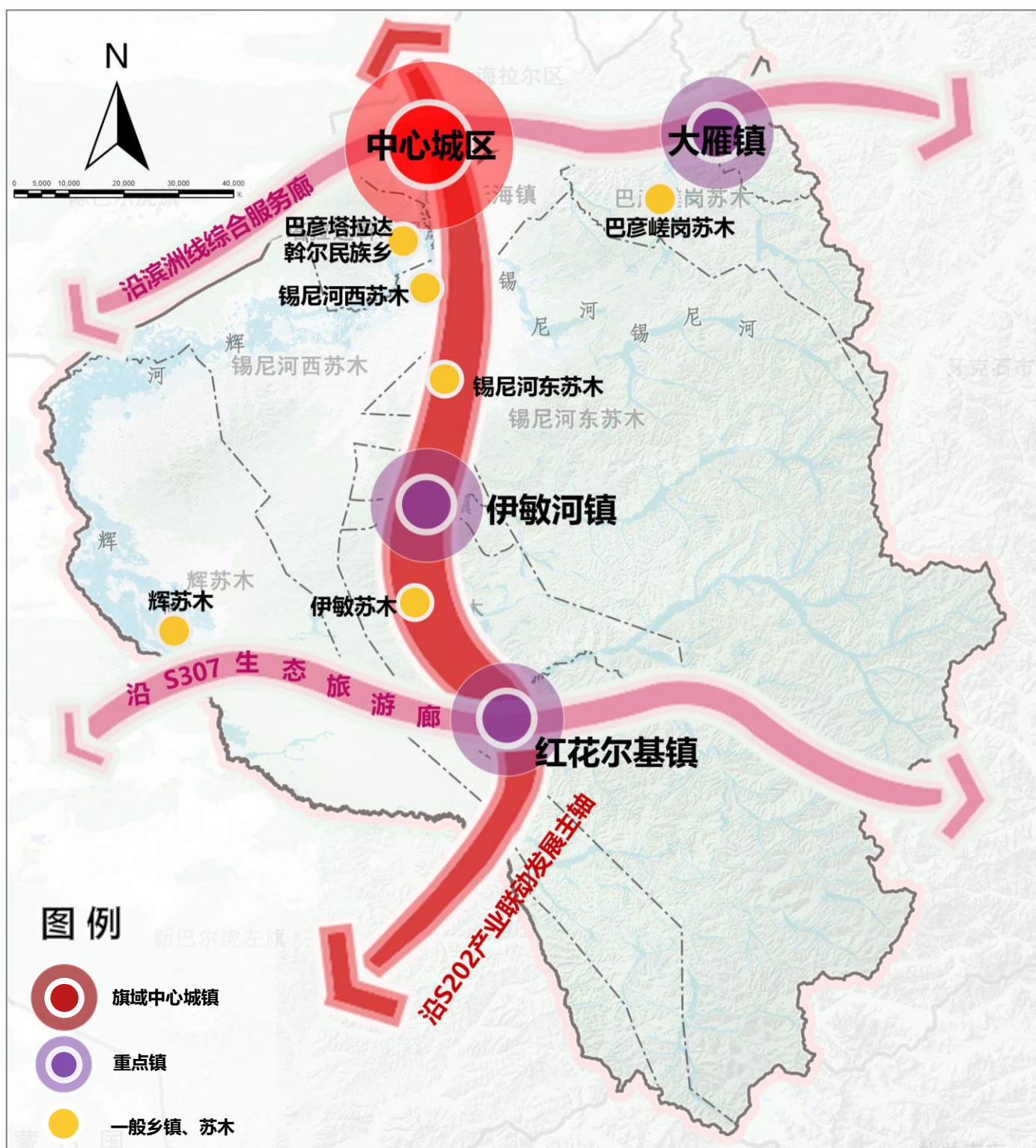
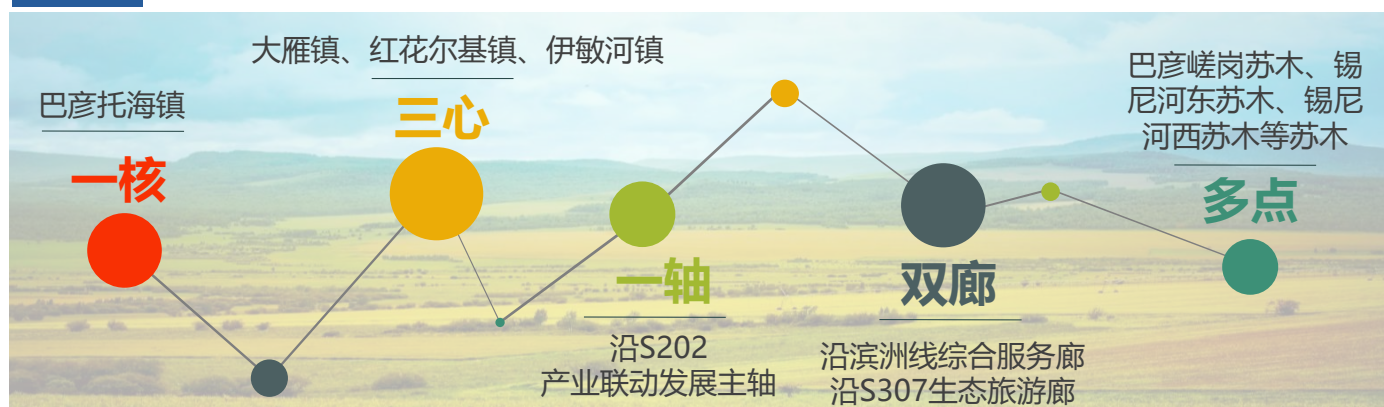
- ✓ 综合发展服务区
- ✓ 现代农牧业种养区
- ✓ 煤炭循环工业经济区
- ✓ 森林养憩区





4.6

优化城镇体系结构 “一核三心、一轴双廊、多点支撑”





4.7 助力乡村振兴

□ 构建“两级四类”的村庄体系，助力乡村振兴

两级

中心村

人口集中、产业集聚
要素集约、功能集成

基层村

完善职能
控制引导

四类

集聚提升

有序推进改造提升，激活产业，优化环境，提振人气，增添活力，保护保留乡村风貌，建设宜居宜业的美丽村庄。

特色保护

保持村庄的完整性、真实性和延续性。发展乡村旅游和特色产业，形成特色资源保护与村庄发展良性互促机制。

城郊融合

加快城乡产业融合发展，基础设施互联互通，公共服务共建共享，形态上保留乡村风貌，治理上体现城市水平。

搬迁撤并

严格限制新建、扩建活动，统筹考虑拟迁入或新建村庄的基础设施和公共服务设施建设。

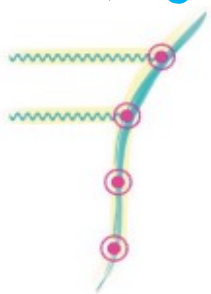




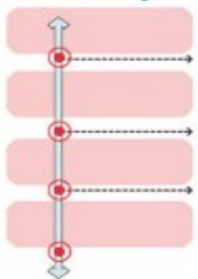
4.8 打造宜居宜业民俗特色城区

规划依托伊敏河，打造**滨水休闲带**，以伊敏路延伸呼伦贝尔现有**城市发展轴**，布置城市公服及商业设施，形成呼伦贝尔新区、高效产业园区、民族文化旅游区、汽车产业区功能**互动区域**，布局鄂温克博物馆、瑟宾广场、跑马场等城市**标志性景点**。

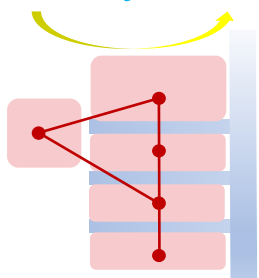
以水为脉



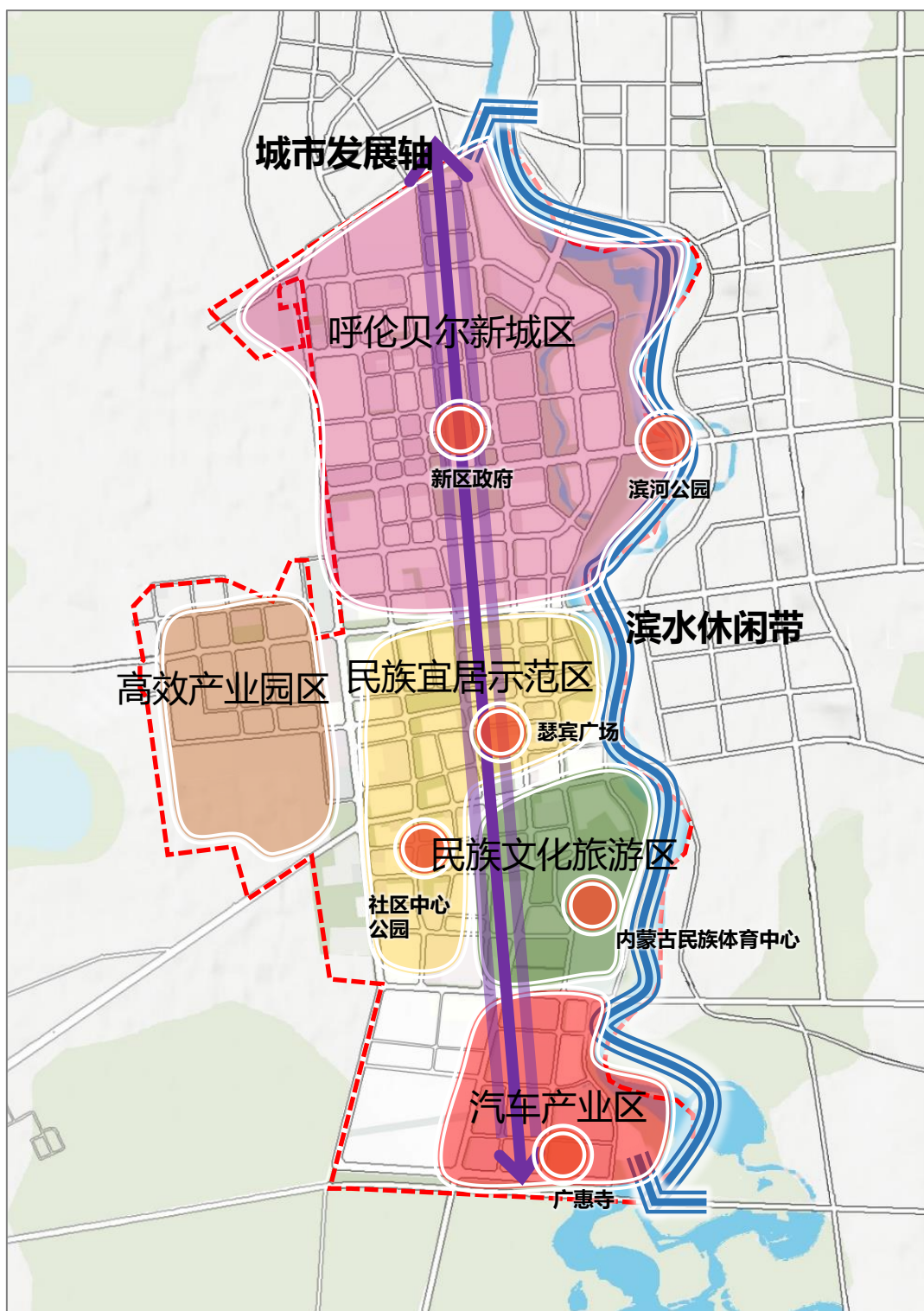
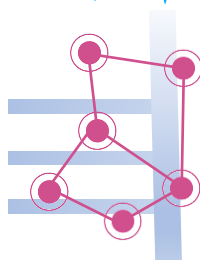
以街为轴



五区互动



六景辉映



05 要素支撑与保障

ELEMENT SUPPORT AND GUARANTEE



- 5.1 加快机场和铁路建设
- 5.2 打造高效便捷的公路网体系
- 5.3 中心城区交通体系
- 5.4 促进旗域公共服务设施均等化
- 5.5 中心城区公共服务设施
- 5.6 提升城乡安全韧性
- 5.7 全域统筹的生态修复与整治



5.1

加快机场和铁路建设——加强对外联系



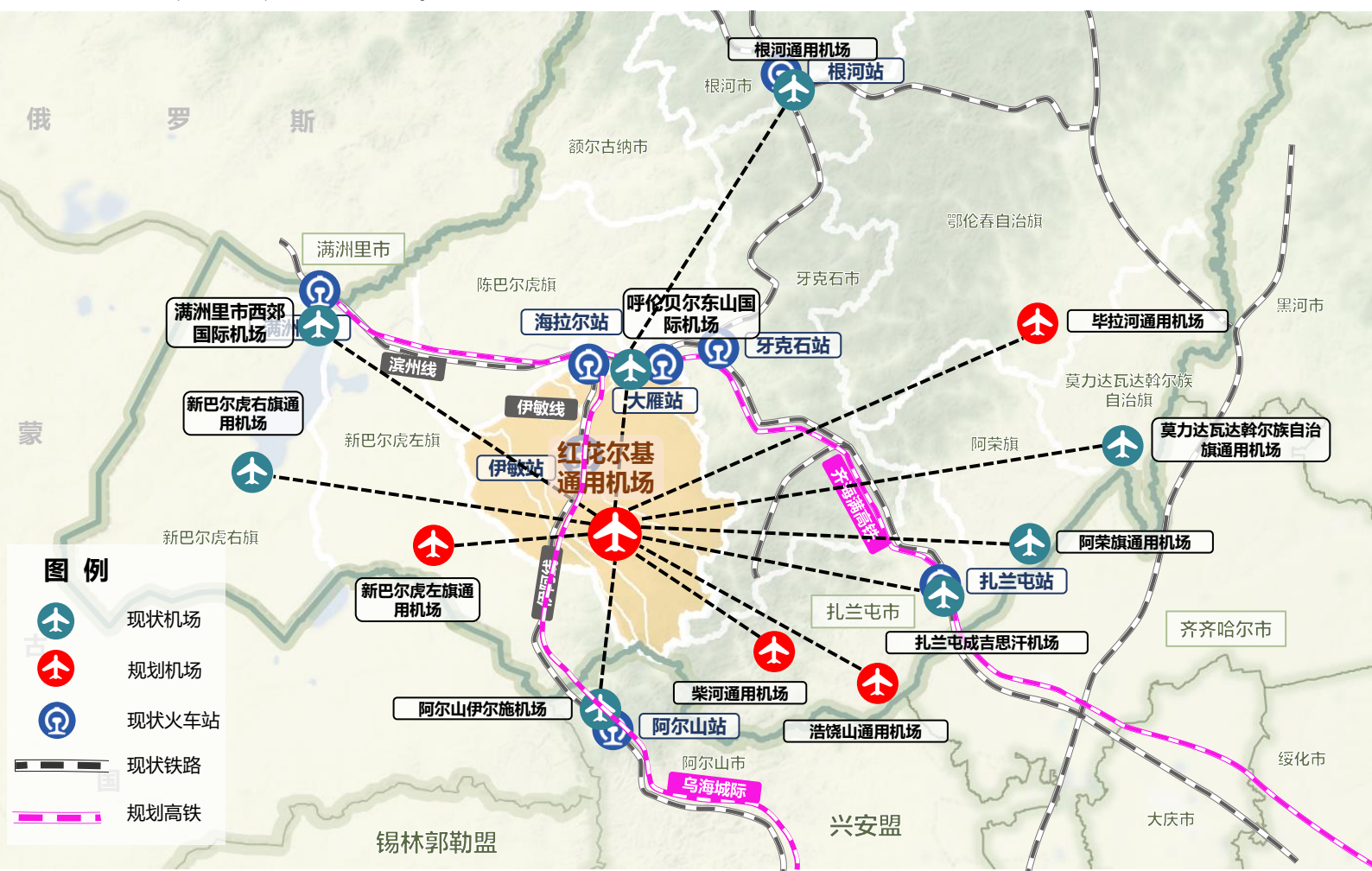
建设一座的通用机场

- 推进**红花尔基通用机场**建设工程，缩短旅游交通时间，发展临空经济圈。



加快新线建设和既有线路改造

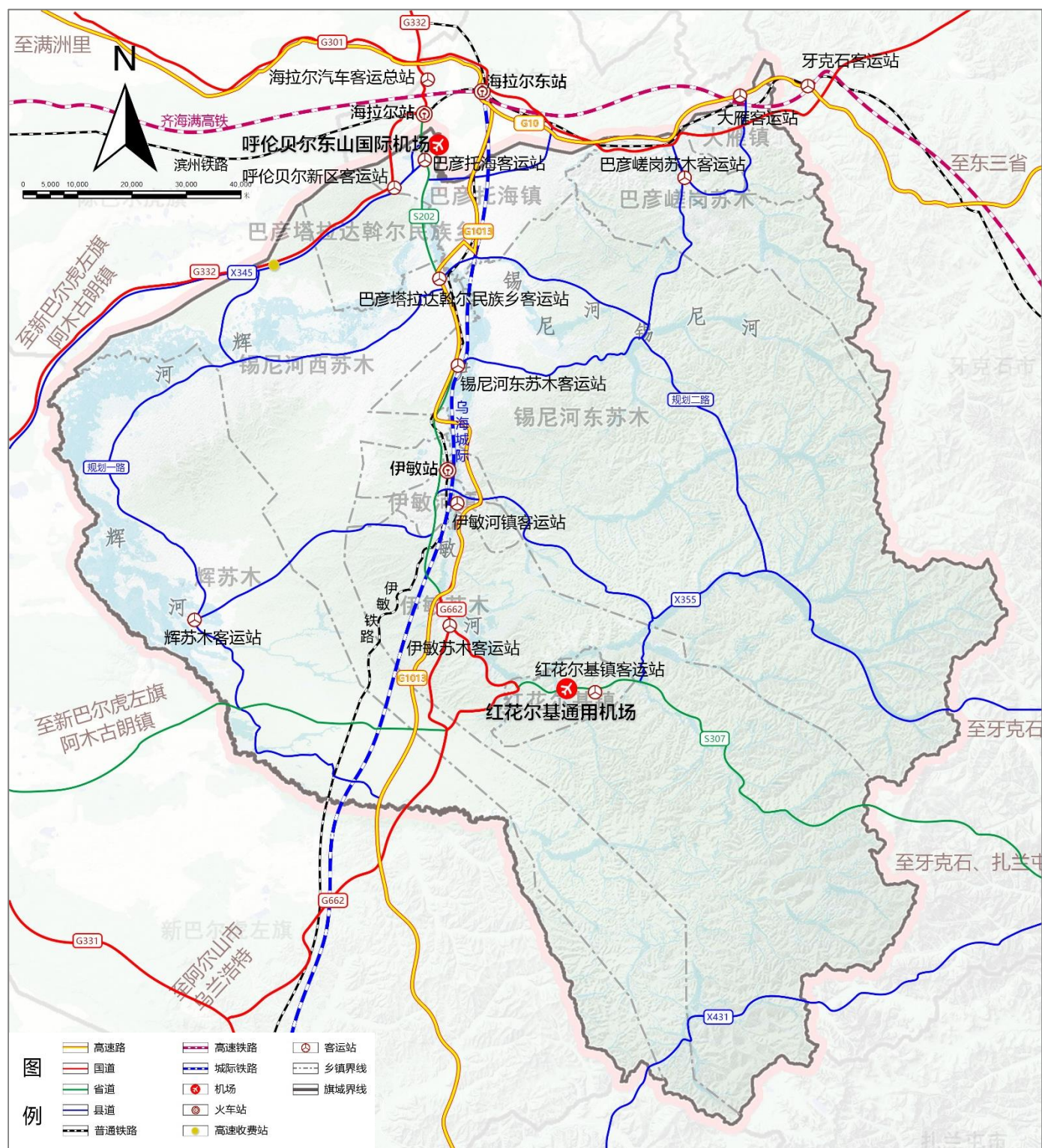
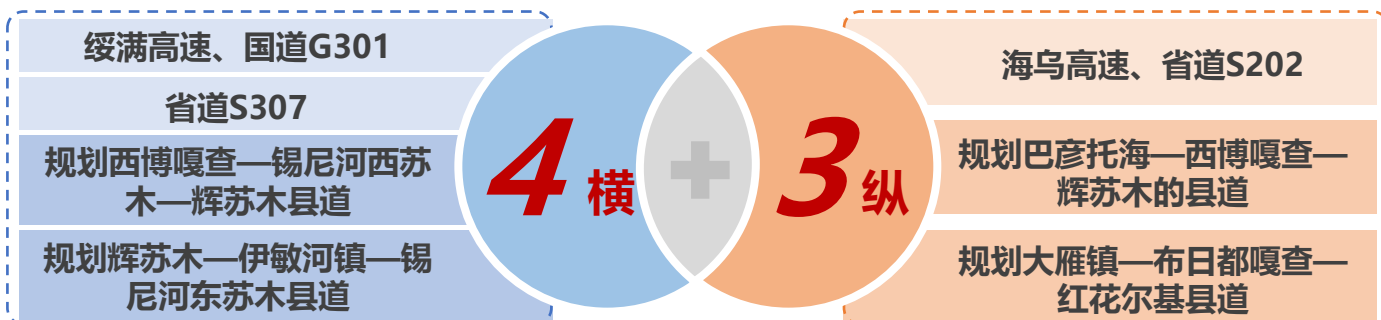
- 协助推进**齐齐哈尔—海拉尔—满洲里高铁**客运专线，积极争取大雁镇设站。
- 升级改造海拉尔—伊敏—阿尔山铁路，打造**乌海城际**铁路，提高铁路通达性。





5.2 打造高效便捷的公路网体系

□ “四横三纵” 道路体系





5.3 中心城区交通体系

“四横三纵”道路体系

规划形成“五横二纵”主干路网，多条次路与支路共同构成路网闭环。

交通设施：



一处汽车站



一处
公交首末站



若干停车场





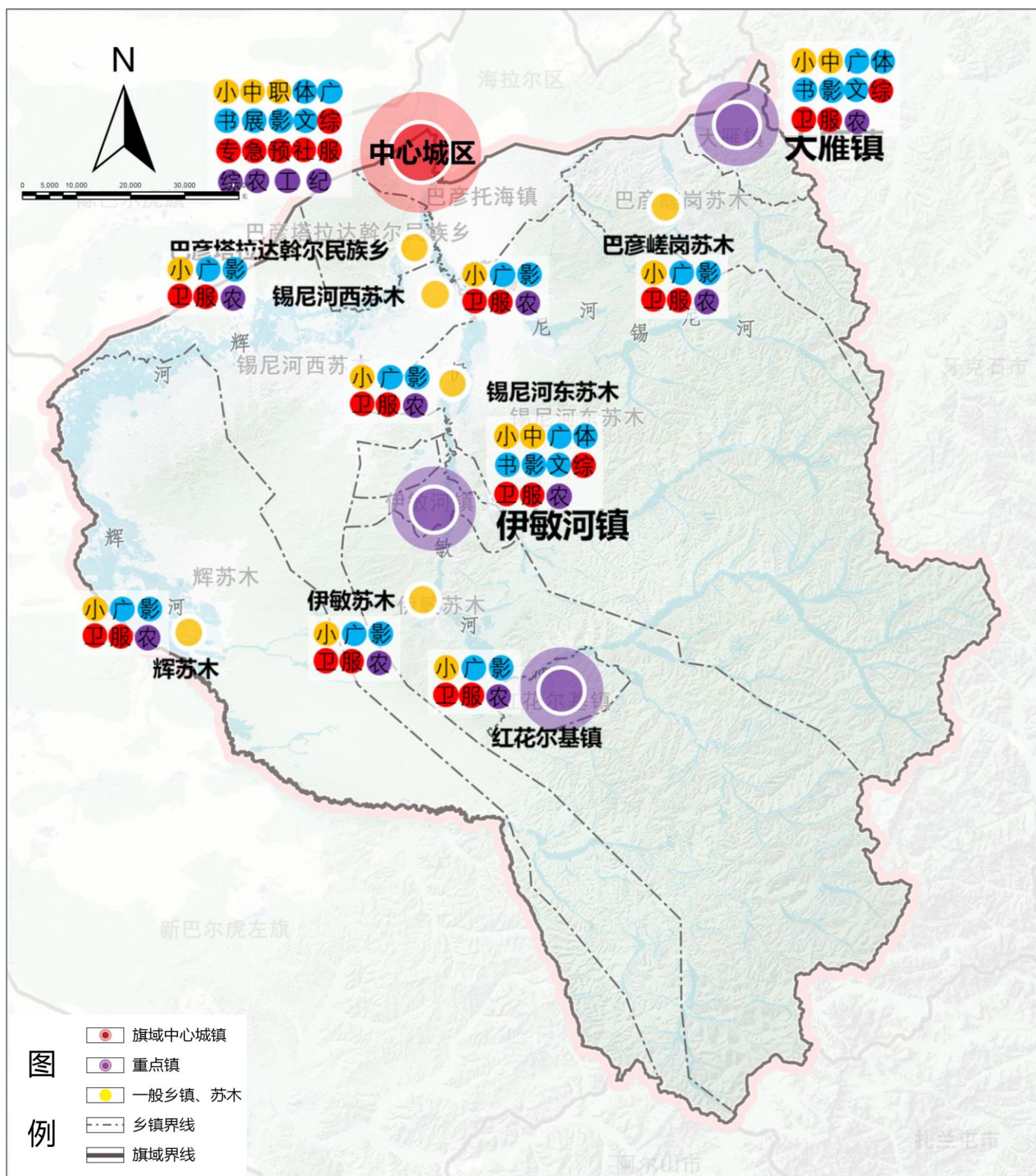
5.4 促进旗域公共服务设施均等化

镇级

从**教育、文体、医疗、商业**等方面对旗域乡镇、苏木进行公共管理与公共服务设施的布局引导。

村级

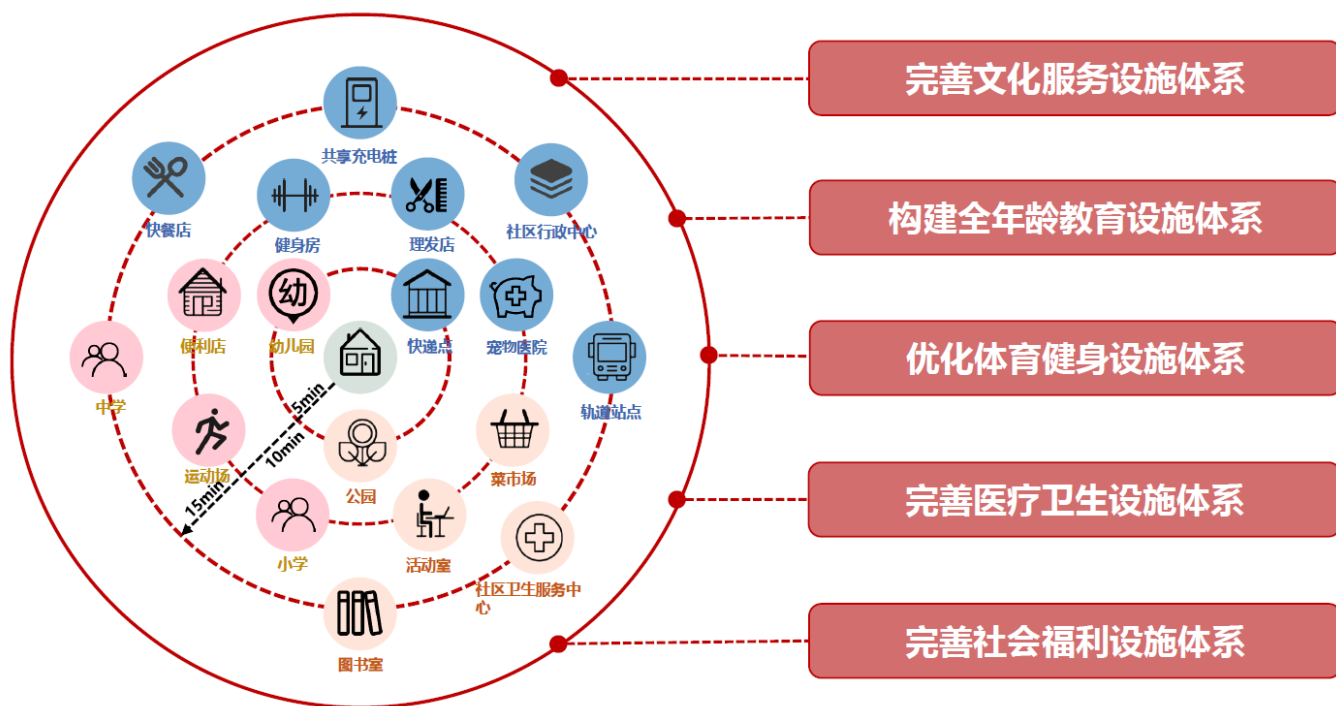
以乡村振兴为引导，中心村应配置敬老院、幼儿园，公园绿地等公共服务设施。一般村应配置活动场地、便利店，其他可多村配置。



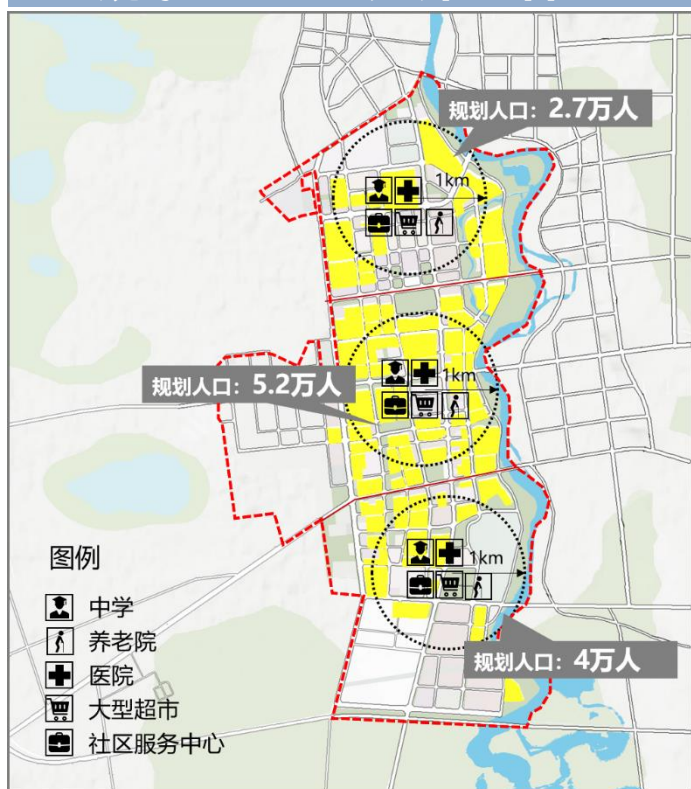


5.5 中心城区公共服务设施

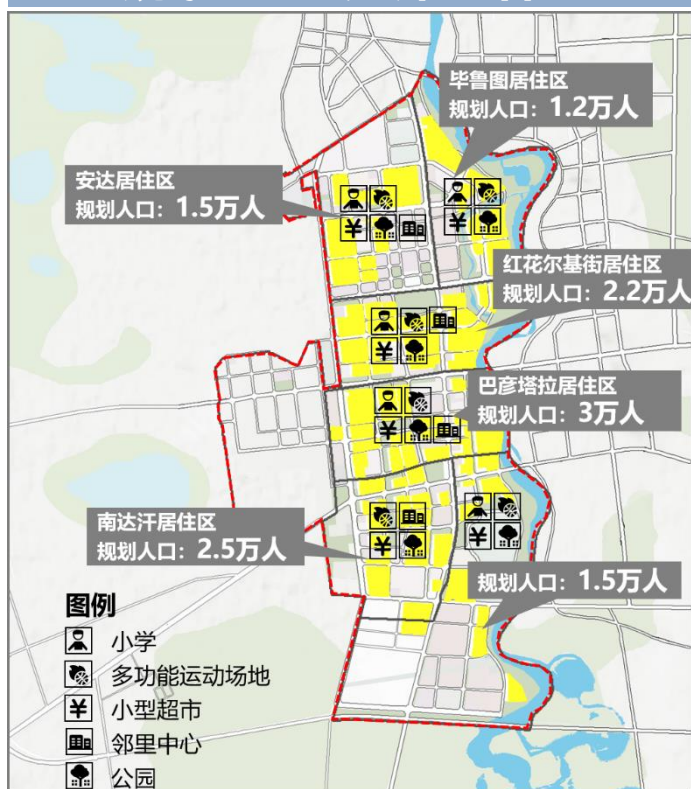
推进社区生活圈建设，建设美丽幸福宜居宜业的城市。



规划3个十五分钟生活圈



规划6个十分钟生活圈





5.6 提升城乡安全韧性



电力电信工程规划

- ✓ 未来规划海南500KV变电站、鄂温克220KV变电站、锡尼河110KV变电站、敖区110KV变电站、伊敏苏木风电场、华能辉河风电场**6所**。
- ✓ 人口集中区域实现5G覆盖率**100%**。



给水排水工程规划

- ✓ 乡镇、苏木和周边嘎查，以就近水源，铺设完善的给水系统，配置给水设施独立、加大水井的建设与净水装置。
- ✓ 重点嘎查应建设相应的污水处理设施，嘎查排水系统尽可能纳入城镇或工矿企业点排水系统。



供热燃气工程规划

- ✓ 规划长距离输送管网。热网主管线由伊敏电厂出线，沿海伊公路至鄂温克热力公司，共70.46公里（管径DN1200，供回水130℃/45℃）。



环保环卫工程规划

- ✓ 规划形成3处垃圾填埋场，位于三个重点镇。
- ✓ 10处垃圾转运站，乡镇苏木各配一处。
- ✓ 完善公共厕所建设，健全环境卫生系统。



5.6 提升城乡安全韧性



地质灾害

划定地址灾害防治分区，
采取避让与治理相结合的避灾体系。

抗震减灾

全旗基本烈度为6度，生命线工程提高一度标准。



防洪排涝

中心城区按100年一遇标准设防，乡镇苏木按照20年一遇，嘎查按10年一遇。推进海绵城市，减少排涝隐患。

消防人防



- ✓ 建立以陆路交通为支撑的城市人防应急疏散干道。
- ✓ 加强森林草原消防体系建设：健全火险预警体系，森林火灾监测覆盖率达到90%以上，通讯覆盖率应达到95%以上。



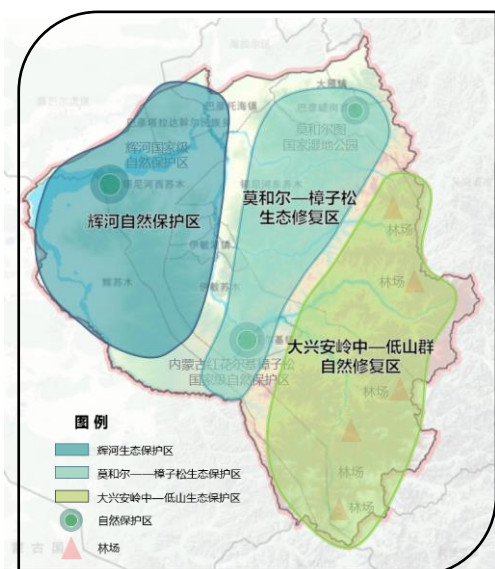
卫生防控

留白用地保障公共卫生事件应急响应中心建设，
鼓励建筑空间的模块化再利用。



5.7 统筹全域生态修复与整治

形成“斑块—廊道—区域”的生态修复机制

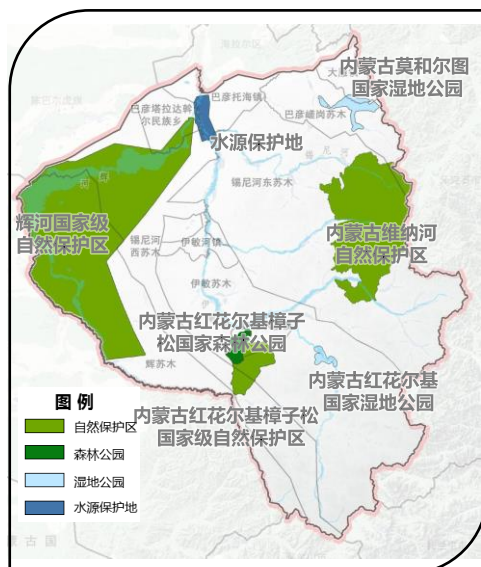
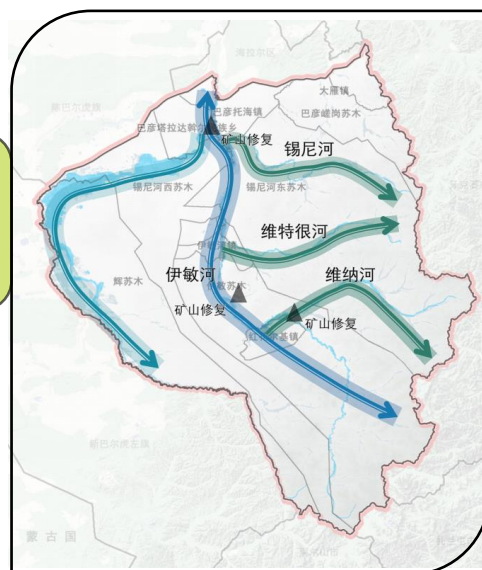


1.重要生态保护区生态修复

提升生态保护区生态系统完整性及加强水土保持，有效治理水土流失与土地退化，实施林草质量精准提升，增强生态保护区生态功能。

2.生态廊道保护

加强矿山和河流水污染治理，推动沿河沿湖沿湿地生态修复，大力实施矿山修复，守护河畅水清的河流生态廊道。



3.重要生态斑块保护修复

加强自然保护湿地，水源保护地、森林公园等地块生态修复，构建完善的自然保护地体系，着力提升其水源涵养功能。



5.7 统筹全域生态修复与整治

以农用地、未利用地、低效城乡建设用地、废弃矿山为规划整治重点。

01

农用地整治

不宜耕作区，因地制宜退耕还林还草，宜耕区适度提升。

02

未利用地开发

因地制宜开发未利用地，适度增加林草用地。

03

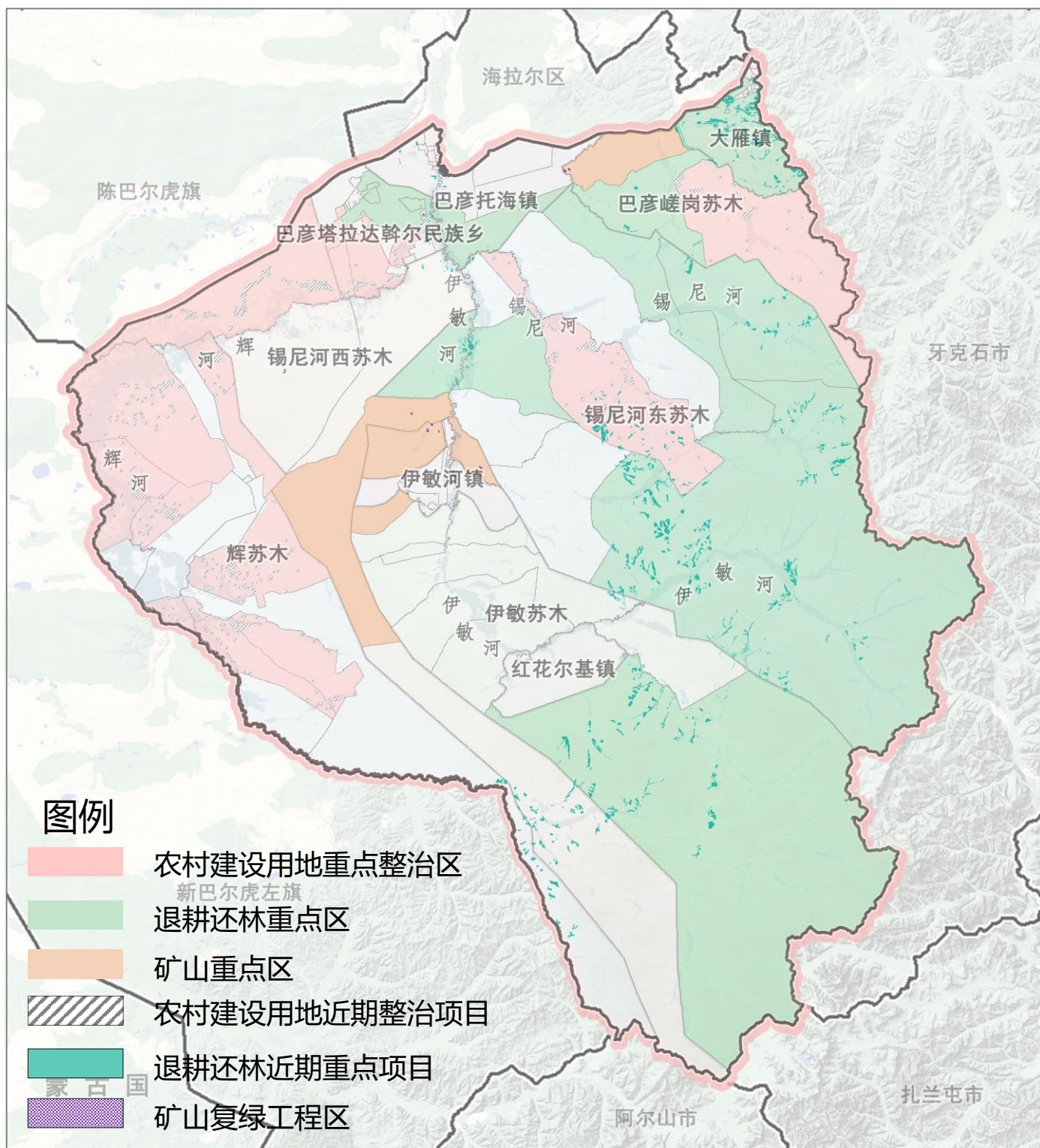
城乡建设用地整治

对城乡低效用地进行复绿和提升。

04

采矿用地整治

针对巴彦嵯岗苏木与伊敏河镇等废弃矿山复垦。



06

保障机制

SAFEGUARD MECHANISM



6.1 规划传导体系

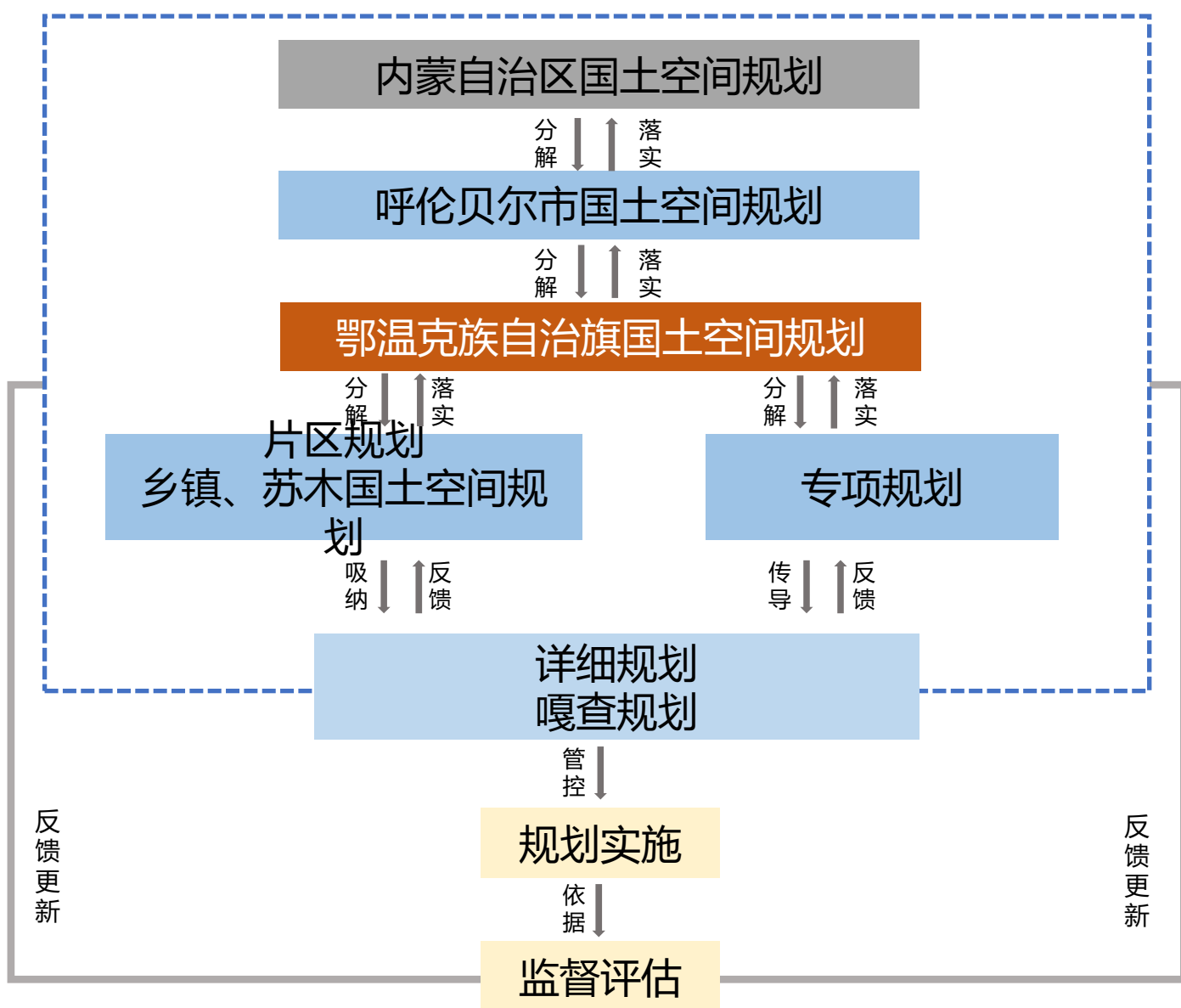
6.2 推进“一张图”数字化建设

6.3 实施规划体检与评估



6.1 规划传导体系

构建分层管理、分类指导的规划编制体系，构建“旗——乡镇”协同的纵向传导机制，建立有效约束的横向部门衔接机制。进一步完善规划落地的实施管理体系。





6.2 推进“一张图”数字化建设

01

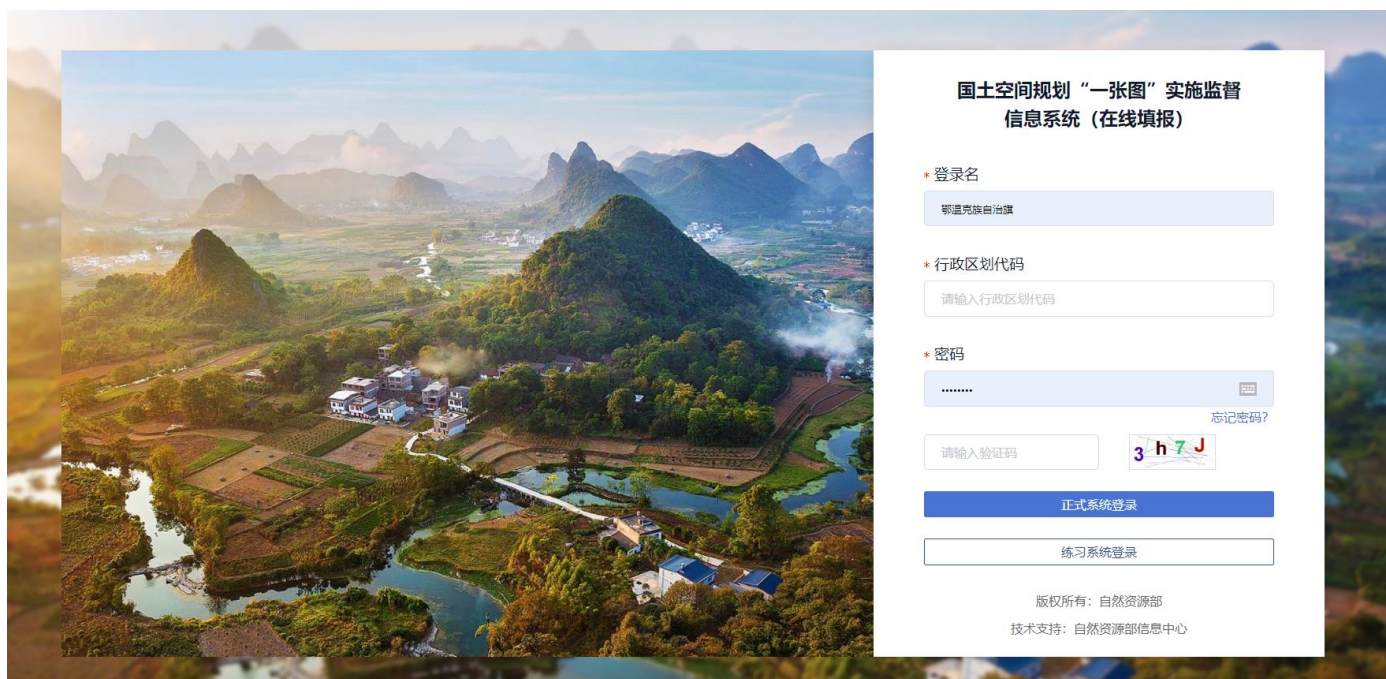
“一库、一图、一箱、一机制、多场景”多规合一的国土空间数字化治理平台。

02

构建“网络化覆盖、全流程贯通、资源管理一本账、国土空间规划一张图、协同治理一盘棋、规划监管一张网”的国土空间规划一张图系统。

03

通过全过程管控、全周期治理，形成“天上查”“云上读”“网上审”“快速批”的“数治国土空间”，把每一块土地都规划的清清楚楚。



6.3

实施规划体检与评估

建立“一年一体检，五年一评估”的规划实施定期评估制度。

指标体系



“樟子松的故乡”

全国民族歌舞之乡

国家级生态旗

中国旅游强县

“天下第一敖包”巴彥胡碩

全国三个少数民族自治旗之一

“一个被世界传唱的地方”

鄂温克2035，我们共同描绘！

部分图片来源于网络，如涉及版权问题，
请与鄂温克族自治县自然资源局联系