

鄂温克族自治旗大雁镇国土空间详细规划 (2025-2035年)

规划草案公示

公示情况

为贯彻落实《中共中央 国务院关于建立国土空间规划体系并监督实施的若干意见》精神，加快建立国土空间规划体系，优化国土空间布局，促进高质量发展，鄂温克族自治旗大雁镇人民政府和旗自然资源局联合发起组织编制了《鄂温克族自治旗大雁镇国土空间详细规划(2025-2035年)》(以下简称《规划》)。

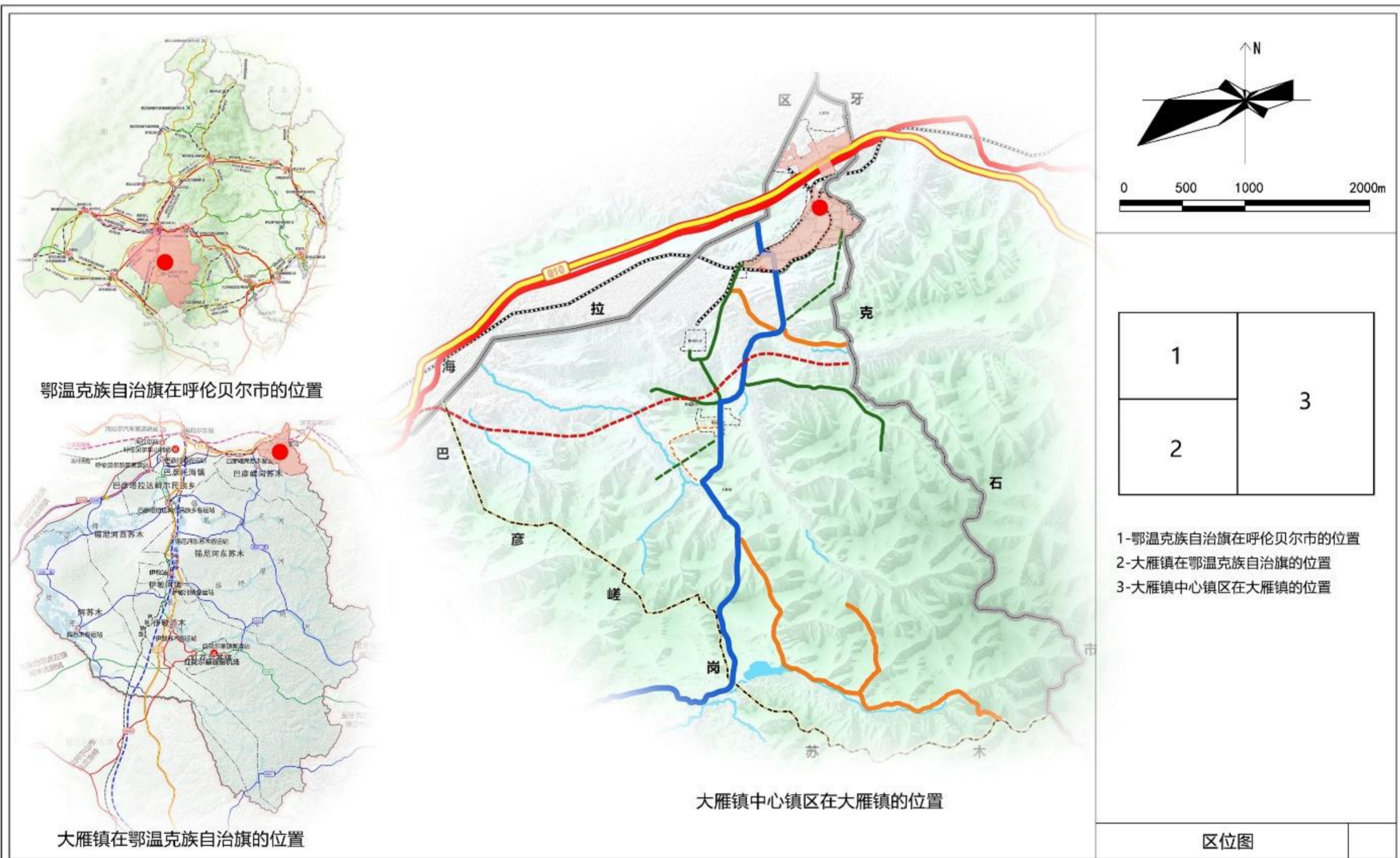
目前《规划》已形成草案，为凝聚社会各界智慧和共识，提高规划成果质量，现将《规划》草案主要内容进行公示和意见征集，热忱期待各界人士及广大群众参与，并提出宝贵意见和建议。

- 公示日期:2025年10月31日至2025年11月30日，共30日。
- 公示方式:鄂温克族自治旗人民政府网站。
- 公示期间，有关单位和个人对《规划》有何意见或建议，可通过以下方式向鄂温克族自治旗大雁镇人民政府或鄂温克族自治旗自然资源局反馈。

一、导言

为贯彻落实《呼伦贝尔市鄂温克族自治县国土空间总体规划（2021-2035年）》、《鄂温克族自治县大雁镇国土空间规划（2021-2035年）》的各项要求，推进鄂温克族自治县大雁镇高质量发展，实现“一张蓝图绘到底”的重要任务，进行本次规划编制。

鄂温克族自治县大雁镇国土空间详细规划（2025-2035年）



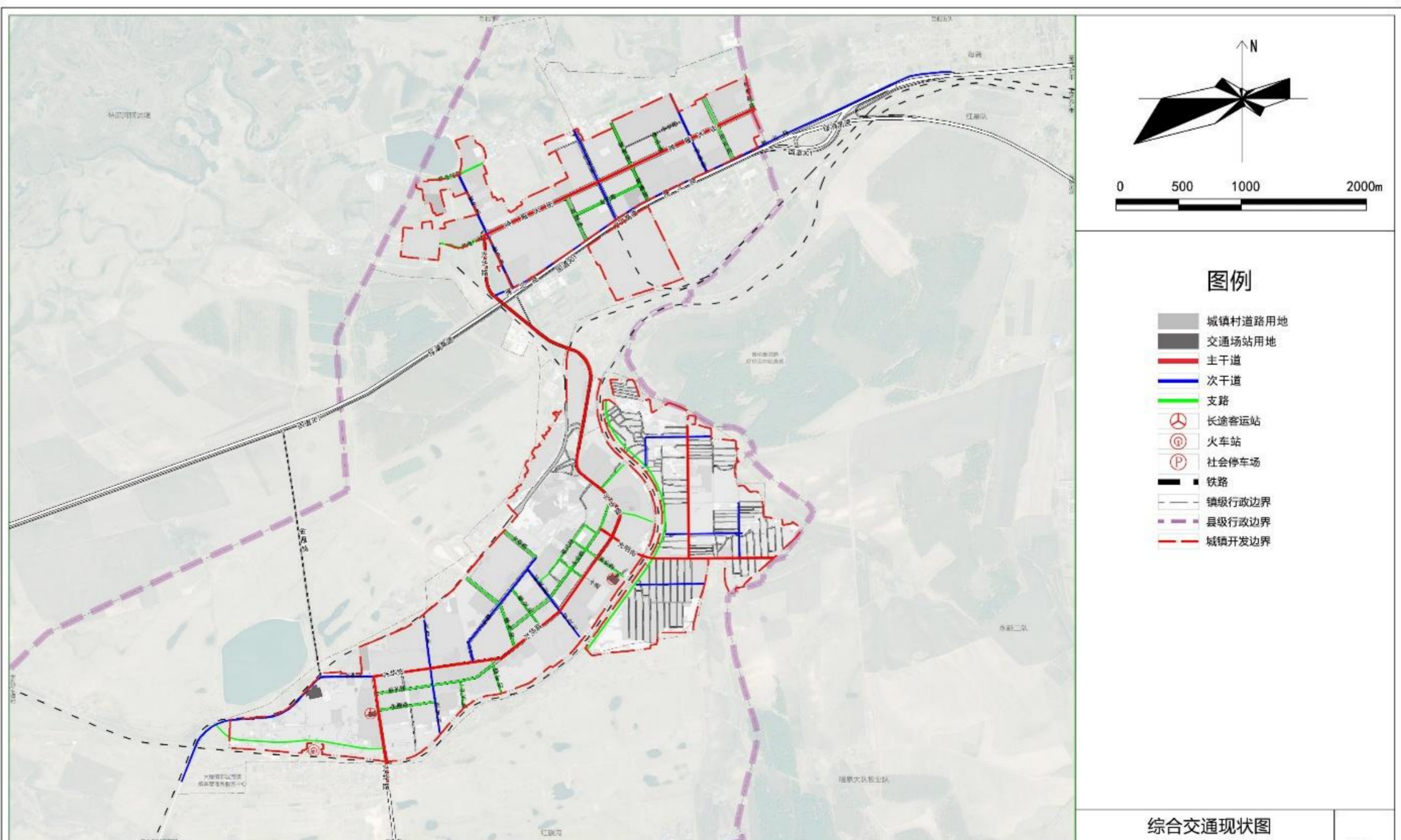
二、规划范围

大雁镇地处鄂温克族自治县东北部，大兴安岭西北麓，处于海拉尔区、牙克石市和陈巴尔虎旗的交界地带。建设初期是以煤矿开采作为主要功能的工矿型小城镇。

鄂温克族自治县大雁镇国土空间详细规划（2025-2035年）



鄂温克族自治县大雁镇国土空间详细规划（2025-2035年）



三、规划性质与发展定位

规划性质：大雁镇是鄂温克族自治县东部中心镇，镇域政治、文化、服务中心，自治旗东部窗口。

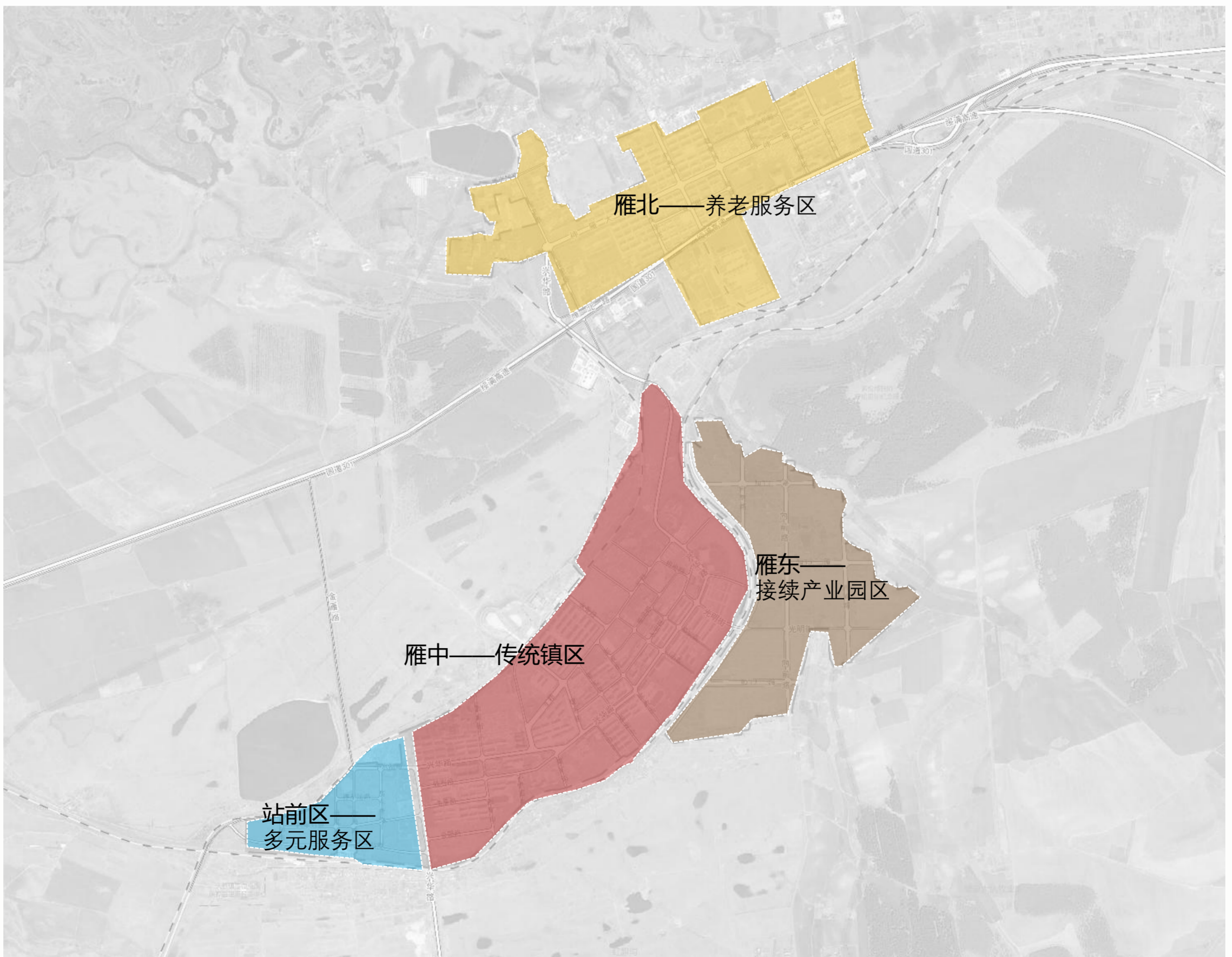
发展定位：大雁镇是鄂温克族自治县东部休闲养生、旅游集散、物流集散等为主的宜居城镇。

雁北区为绥满高速以北的城镇开发边界内

雁中区为绥满高速以南，滨洲主线以西、兴华路以东区域

雁东区为国铁滨洲主线以东的接续产业园

站前区为兴华路以西的城镇开发边界内区域



四、空间结构规划

落实鄂温克族自治县及大雁镇国土空间规划整体空间结构及空间管制要求，构建集中高效、高品质的空间结构。

结合大雁镇区现状建设情况及未来发展建设考虑，规划镇区形成“一主轴、三辅轴，一中心、三节点”的空间结构。

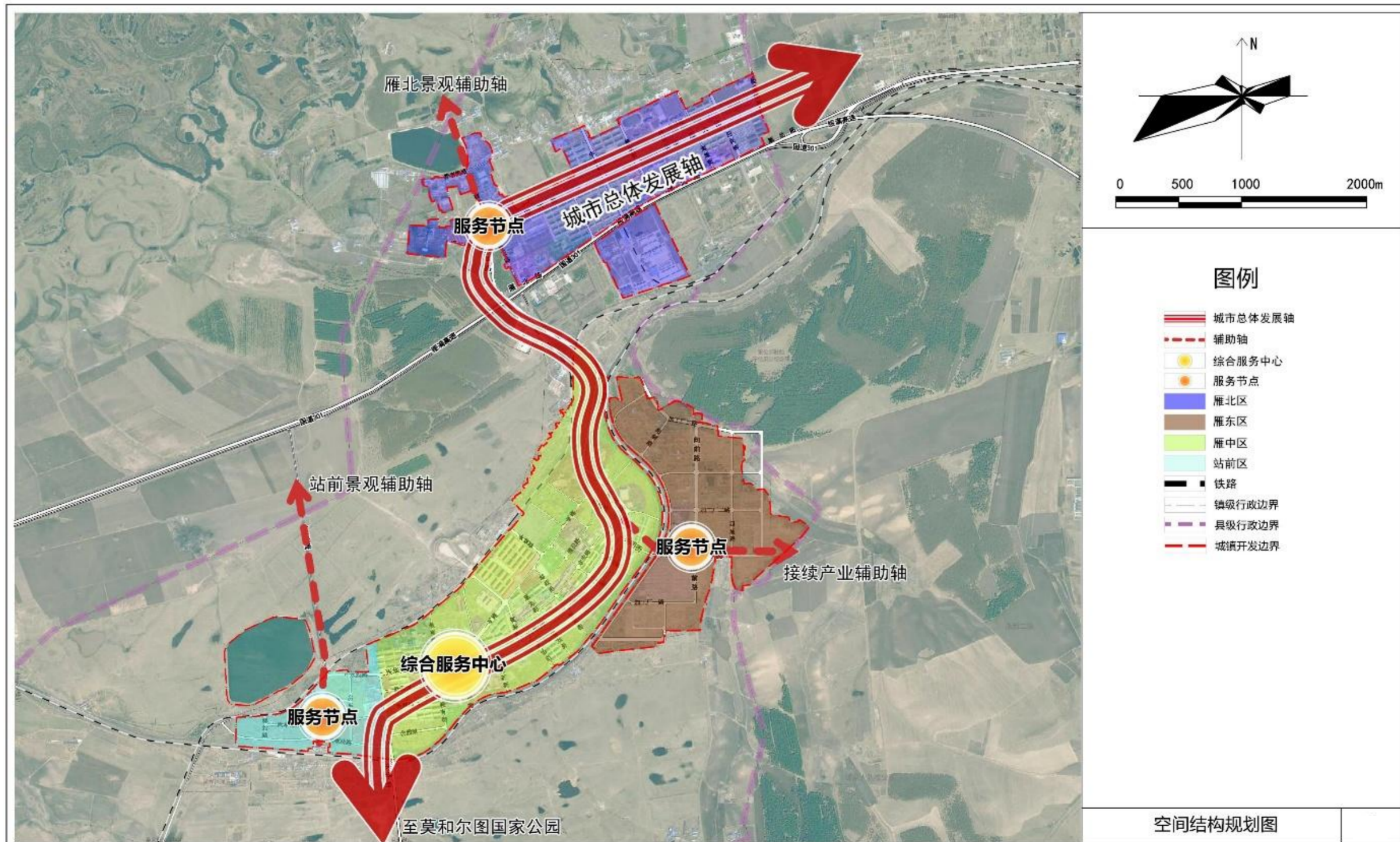
一主轴：兴华路神雁大街，为镇区功能发展主轴线。

三辅轴：站前向北旅游服务辅轴；接续产业园东西向发展辅轴；神雁大街向北旅游休闲辅轴。

一中心：镇区综合服务中心。

三节点：站前节点，以旅游配套的车辆服务和住宿服务为主要功能；接续产业园节点，以工业服务配套和仓储服务为主要功能；神雁大街西端节点，以发展商业配套和休闲娱乐为主要功能。

鄂温克族自治县大雁镇国土空间详细规划（2025-2035年）



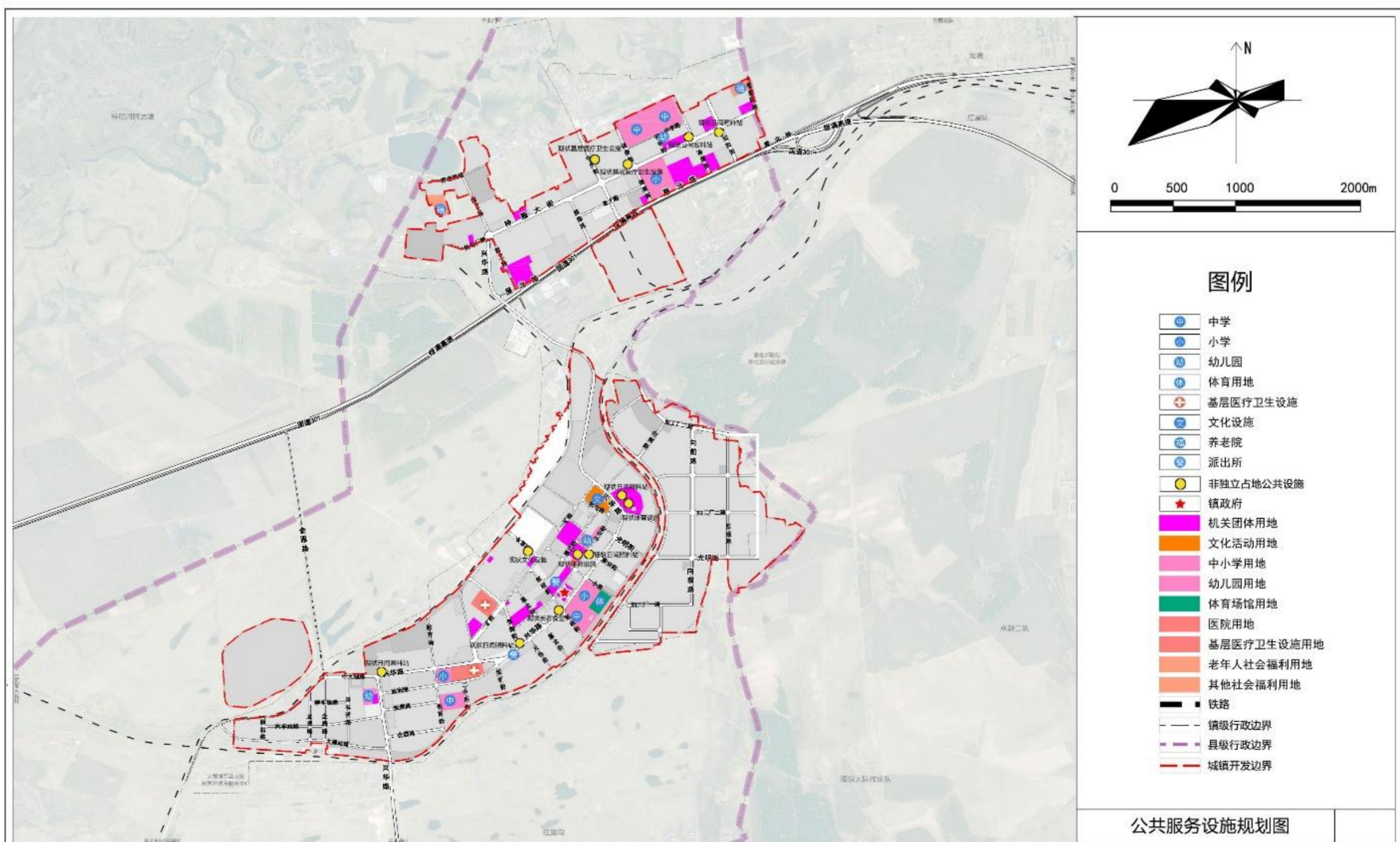
五、公共设施规划

坚持以人民为中心的发展思想，以推动高质量发展为主题。落实上位规划确定的各类公共服务设施，综合考虑人口分布、服务半径、功能配套及特殊群体需求，按需确定文化、教育、体育、卫生、社会福利等涉及民生的主要公共服务设施配置标准。

结合规划人口，围绕完善“一老一幼”服务设施，构建社区生活卷，合理配置各级公共管理与公共服务设施及社区服务设施。

发挥政府的主导作用，鼓励出台公共服务设施专项政策，明确设施配建标准，建立健全监管机制，定期对设施的安全、服务质量进行检查评估，规范运营管理，确保设施服务符合标准。鼓励社会组织、企业、志愿者等多方力量参与，形成协同共建的良好格局。

鄂温克族自治旗大雁镇国土空间详细规划（2025-2035年）



六、基础设施规划

规划形成“一主一横一纵”的“鱼骨状”主干道路网结构，形成快捷、安全、通畅的城镇交通体系。

一主为神雁大街-兴华路主干道。

神雁大街，主干道，道路红线30米，一块板；兴华路（南北连接线），公路，道路红线22米，一块板；兴华路（雁中），主干道，道路红线22米，一块板。

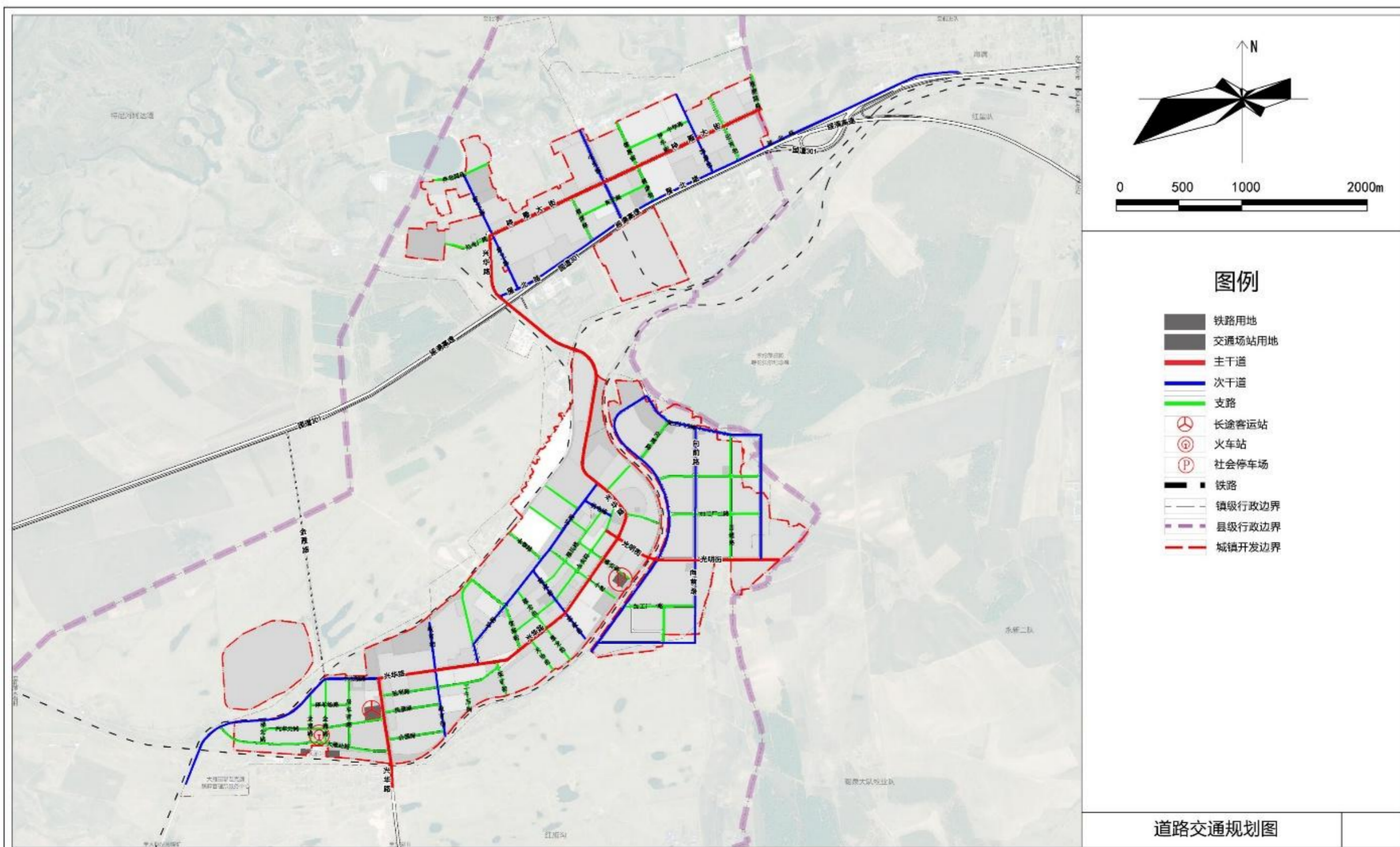
一横为光明街（跨铁道），主干道，道路红线11米，一块板。

一纵为向前路（接续产业园南北干道），主干道，道路红线26米，两块板。该道路为雁东接续产业园南北向干道，作为产业园向南连接外部道路的重要通道。

次干道作为镇区交通的重要补充，主要为垂直于神雁大街-兴华路的镇区道路。

镇区内其余道路均为支路，道路红线宽度为现状红线宽度。

鄂温克族自治旗大雁镇国土空间详细规划（2025-2035年）

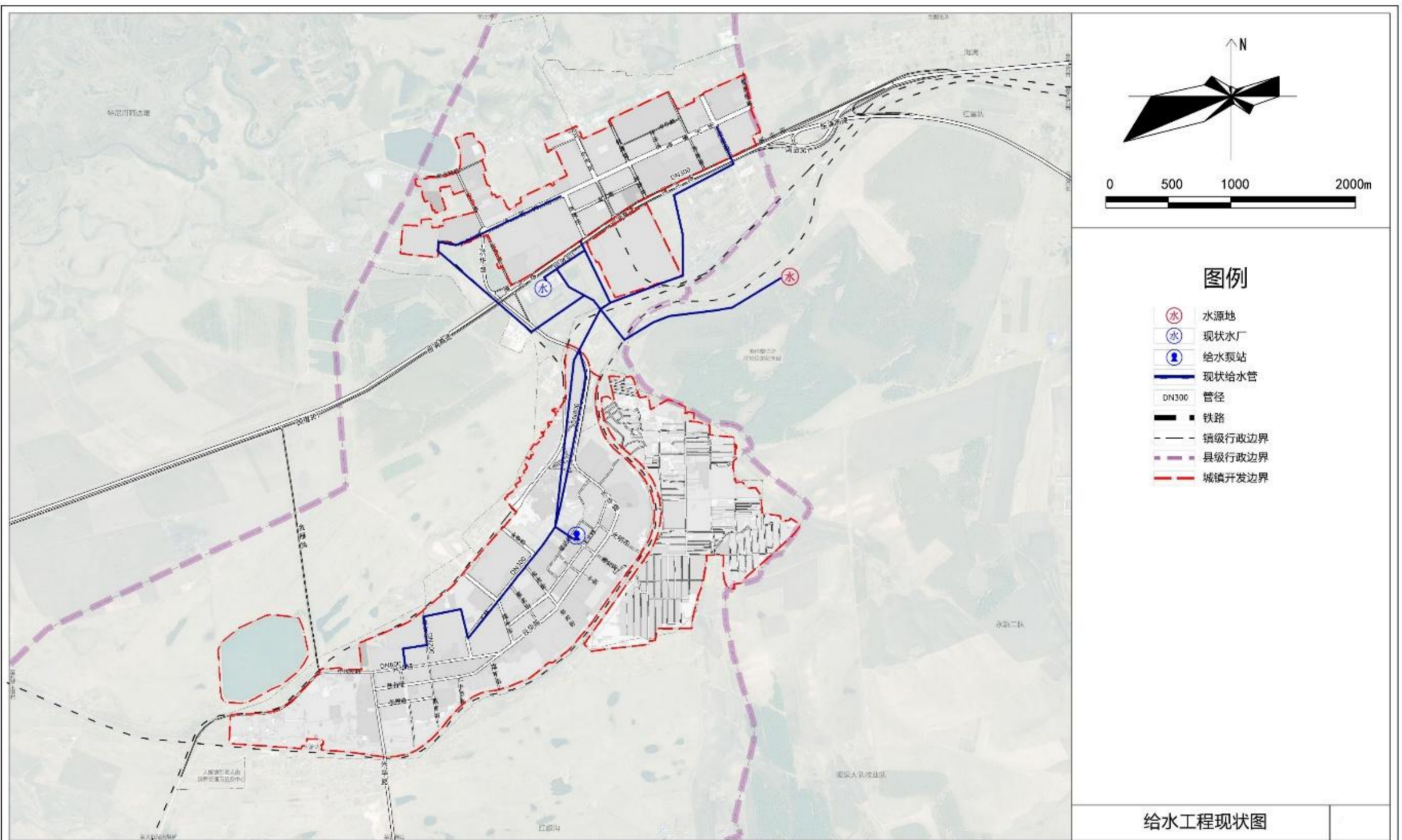


六、基础设施规划

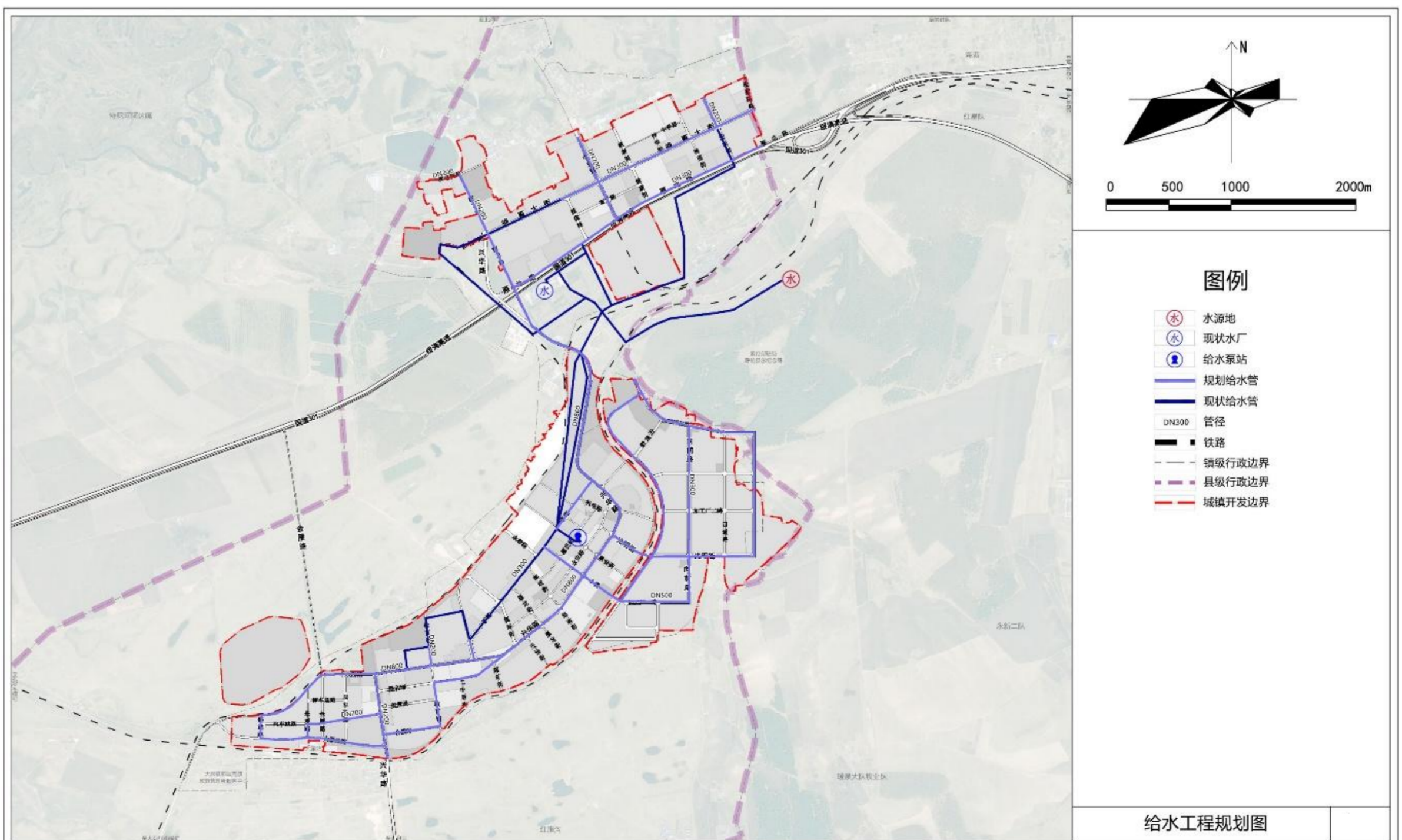
规划建设安全、高效的现代化市政公用设施体系，促进传统基础设施的全面提升，为城市可持续发展提供支撑和保障。

镇区主要供水管网呈现枝状管网，其中绥满高速北侧沿兴华路、神雁大街、迎宾街布局；绥满高速北侧南侧将水提至东山泵站后向镇区供水。

鄂温克族自治县大雁镇国土空间详细规划（2025-2035年）



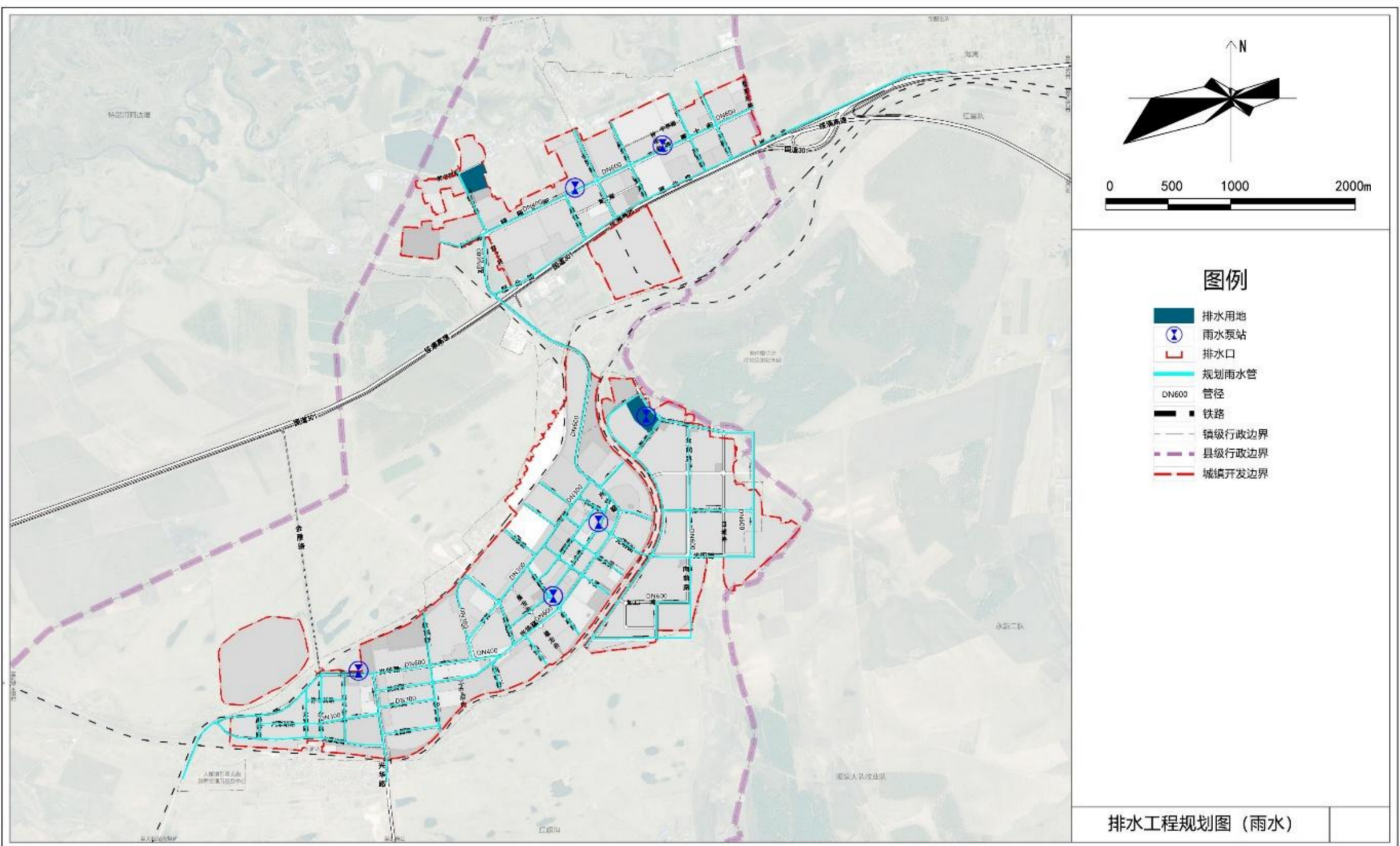
鄂温克族自治县大雁镇国土空间详细规划（2025-2035年）



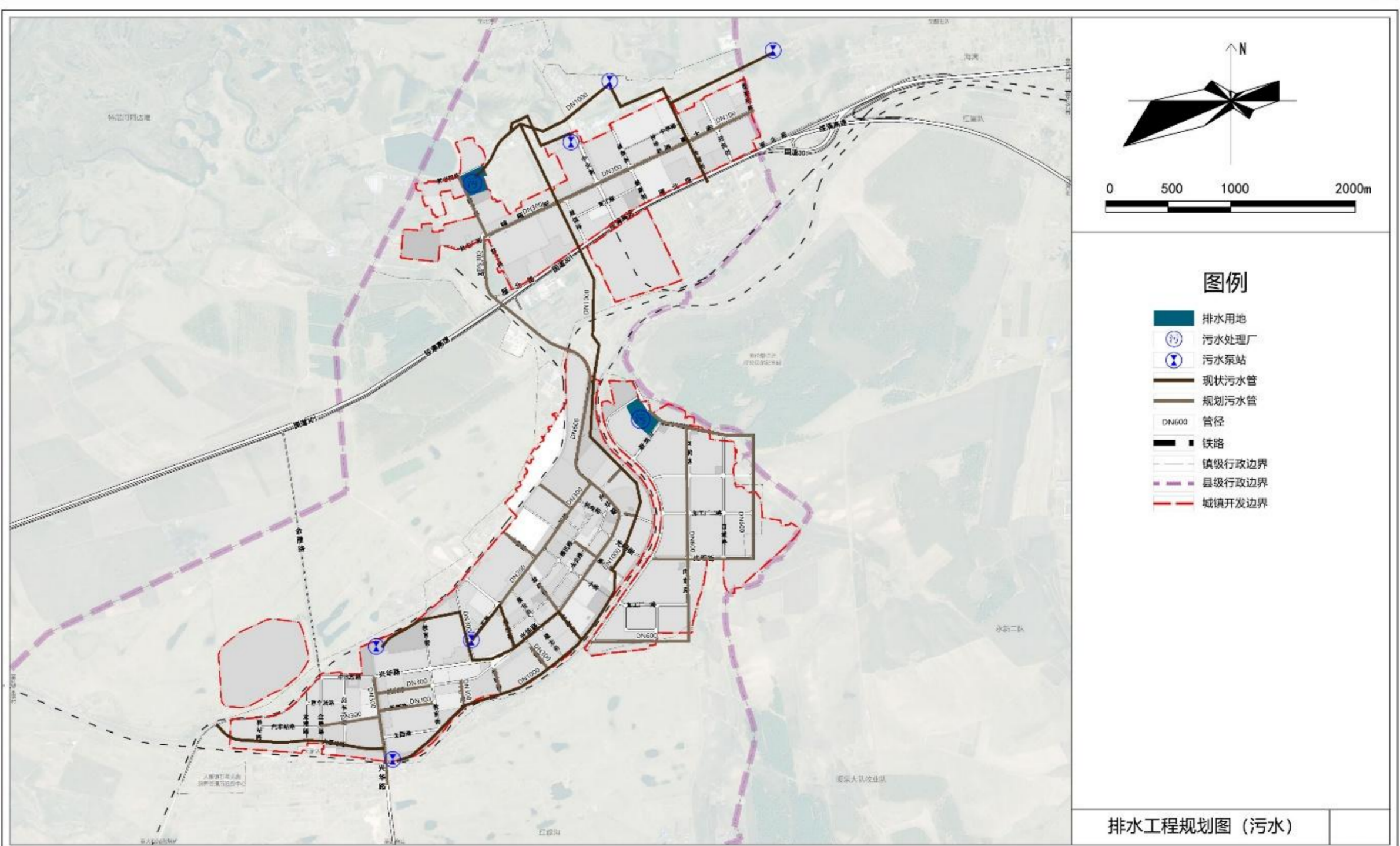
六、基础设施规划

绥满高速以南镇区污水主管网沿铁路西侧布局，通过 $\phi 1000$ 水泥涵管沿铁路，排至雁北污水处理厂处理；绥满高速以北沿镇区北侧城镇开发边界布局 $\phi 1000$ 水泥涵管，排至雁北污水处理厂处理；各区均有污水泵站对污水进行提升排放。

鄂温克族自治旗大雁镇国土空间详细规划（2025-2035年）



鄂温克族自治旗大雁镇国土空间详细规划（2025-2035年）



七、魅力空间营造

坚持生态优先、绿色发展，顺应自然，建设多元化、均布化、系统化、网络化，形成娱乐参与型、观赏型及防护隔离型等多种形式相结合绿化景观空间，使绿地景观空间与镇区建设同步进行，体现人与自然协调发展的规划思想。

生态优先修复，盘活闲置空间。通过植被重建、水体修复打造生态公园、湿地景观，将工矿城镇转化为绿色开放型城镇。

融合多元功能，激活空间价值。推动工业与文旅、商业等功能融合，打造集观光体验、创业办公、休闲消费于一体的复合型空间，实现生态、文化与经济价值共赢。

聚焦民生需求，完善功能配套。优化居住、商业、休闲空间布局，增设口袋公园、健身步道、社区服务设施，提升居民生活舒适度与幸福感。

鄂温克族自治旗大雁镇国土空间详细规划（2025-2035年）

